

**Todos  
contra a  
Covid-19**



**INSTITUTO FEDERAL**

Minas Gerais  
Campus Ibirité

# AGENDA DE APRESENTAÇÃO

- 1 Protocolos de Higiene
- 2 Hidratação e Alimentação
- 3 Uso dos Espaços
- 4 Comunicação em casos de contaminação



INSTITUTO  
FEDERAL  
Minas Gerais

Campus  
Ibirité

# 1 Protocolos de Higiene



INSTITUTO  
FEDERAL  
Minas Gerais

Campus  
Ibirité

# 1 Protocolos de Higiene



## Passo 1

Lave as mãos com água e sabão ou higienize as mãos com álcool antes de colocar a máscara.

## Passo 2

Não toque na máscara ao usá-la. Lave ou higienize as mãos imediatamente se você a tocar.

## Passo 3

Assegure-se de que o nariz, a boca e o queixo estão totalmente cobertos.

## Passo 4

Nunca compartilhe máscaras com ninguém.



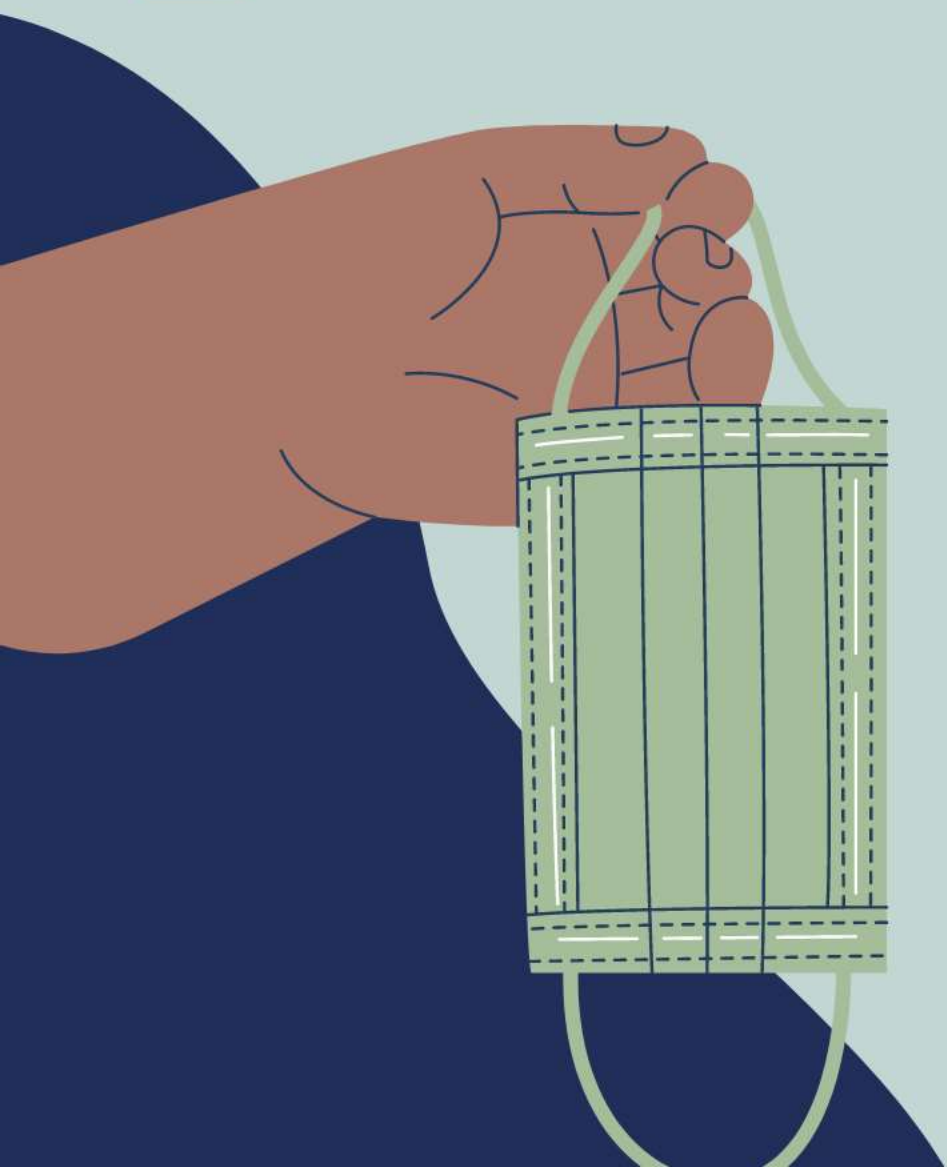
INSTITUTO  
FEDERAL  
Minas Gerais

Campus  
Ibirité

# 1 Protocolos de Higiene

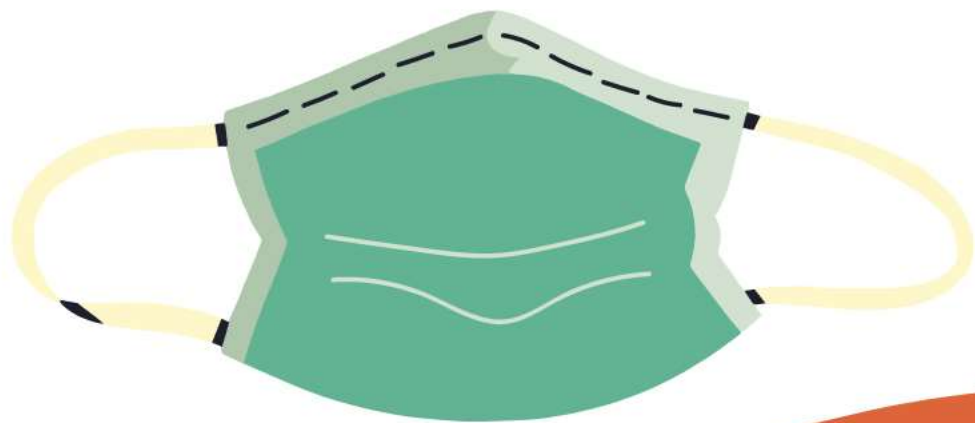
**Conhecer as maneiras apropriadas de usar, tirar, lavar e guardar as máscaras é fundamental!**

Usar máscaras incorretamente pode prejudicar sua eficácia na redução do risco de transmissão de vírus.



# 1 Protocolos de Higiene

A máscara é eficaz apenas quando:



Não é retirada ao ar livre na presença de outras pessoas.



Não está solta e é usada corretamente.



É respirável.



**INSTITUTO  
FEDERAL**  
Minas Gerais

Campus  
Ibirité

# 1 Protocolos de Higiene

## Como retirar a máscara:



### Passo 1

Lave as mãos com água e sabão ou higienize as mãos com álcool antes de remover a máscara.



### Passo 2

Remova a máscara segurando pelos elásticos. Não a coloque abaixo do queixo para evitar contaminação.



### Passo 3

Uma vez removida, dobre a máscara para dentro onde ela tocou a boca.



### Passo 4

Para máscaras descartáveis, enrole a máscara usada, a envolva em tecidos e guarde em um saco selado.



### Passo 5

Máscaras e filtros usados devem ser jogados em locais específicos.



# 1 Protocolos de Higiene

## Lavando máscaras reutilizáveis:



### Passo 1

Lave sua máscara reutilizável após cada uso. Use água quente para materiais naturais, como o algodão.



### Passo 2

Use detergente comum



### Passo 3

Seque-a em um ambiente quente.



INSTITUTO  
FEDERAL  
Minas Gerais

Campus  
Ibirité



# 1 Protocolos de Higiene



## Como guardar a máscara:

### Passo 1

Dobre a máscara reutilizável para dentro, do lado que toca a boca.

### Passo 2

Guarde-a em um lugar seco.

### Passo 3

Se for armazenada em uma sacola plástica, use sílica-gel para absorver a umidade e manter a máscara seca.



**INSTITUTO  
FEDERAL**  
Minas Gerais

Campus  
Ibirité

# 1 Protocolos de Higiene

As máscaras podem dar aos usuários uma falsa sensação de segurança.

As pessoas podem se expor em ambientes de risco.

Podem também aumentar a frequência com que levam as mãos ao rosto e levar a ignorar outras medidas mais eficazes de prevenção, tais como:

- ! Higiene adequada das mãos
- ! Etiqueta respiratória
- ! Distanciamento físico



**INSTITUTO  
FEDERAL**  
Minas Gerais

Campus  
Ibirité

# 1 Protocolos de Higiene



Na escola, há  
alcool em gel  
disponível nos  
ambientes

Mantenha sua  
mão  
higienizada

Traga seu  
próprio álcool  
em gel



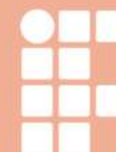
**INSTITUTO  
FEDERAL**  
Minas Gerais

Campus  
Ibirité

# 1 Protocolos de Higiene



**Banheiros com  
condições para  
higiene das  
mãos**



**INSTITUTO  
FEDERAL**  
Minas Gerais

Campus  
Ibirité

# 1 Protocolos de Higiene



O transporte público deve atender necessidades para evitar o contágio durante o deslocamento casa-escola-casa, adotando:

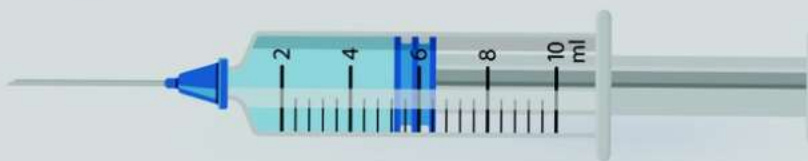
- ! Ventilação natural
- ! Disponibilidade de álcool em gel
- ! Distanciamento físico
- ! Uso obrigatório de máscara



**INSTITUTO  
FEDERAL**  
Minas Gerais

Campus  
Ibirité

# 1 Protocolos de Higiene

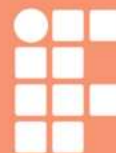


**IFMG passa a  
exigir comprovante  
de vacinação**



**INSTITUTO  
FEDERAL**  
Minas Gerais

Campus  
Ibirité



**INSTITUTO  
FEDERAL**  
Minas Gerais

Campus  
Ibirité

## **2** Hidratação e Alimentação



## 2 Hidratação e Alimentação

Obrigatório portar a sua própria garrafa de água!

Não compartilhe os seus utensílios.  
Traga sua garrafa de água.  
Leve sua garrafa onde for.  
Use o bebedouro com a própria garrafa.  
Proibido usar o bebedouro sem garrafa.





## 2 Hidratação e Alimentação



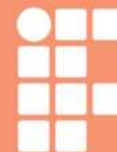
Dois horários de almoços diferentes  
(divisão das turmas)

**Traga lanches  
de casa bem  
embalados**

**Uso dos  
refeitórios  
quando  
necessário**

**Evite  
compartilhar  
de lanches e  
de utensílios**

**Trazer os  
próprios  
lanches**



**INSTITUTO  
FEDERAL**  
Minas Gerais

Campus  
Ibirité



**INSTITUTO  
FEDERAL**

Minas Gerais

Campus  
Ibirité

### **3** Uso dos Espaços

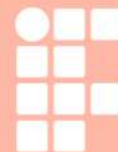


### 3 Uso dos Espaços

A proteção de todos depende do esforço de cada um de nós!

Evite  
aglomerar  
dentro e fora  
da escola

Observe  
ventilação e  
capacidade  
dos  
ambientes



INSTITUTO  
FEDERAL  
Minas Gerais

Campus  
Ibirité

### 3 Uso dos Espaços

Alunos terão lugares fixos para assistirem às aulas

Escalonamento de horário para evitar aglomerações no horário do almoço



## 3 Uso dos Espaços

**Higienização  
de espaços  
com a troca de  
turma**



**INSTITUTO  
FEDERAL**  
Minas Gerais

Campus  
Ibirité



## 4 Comunicação em caso de contaminação



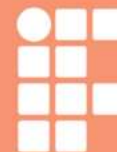
**INSTITUTO  
FEDERAL**  
Minas Gerais

Campus  
Ibirité

## 4 Comunicação em caso de contaminação

Em caso de suspeita de infecção, fique em casa!

Alunos com coriza, tosse, obstrução nasal, febre, diarreia e cansaço não devem comparecer à escola até liberação médica



INSTITUTO  
FEDERAL  
Minas Gerais

Campus  
Ibirité



## 4 Comunicação em caso de contaminação



Preencha o "Formulário de notificação" em casos ou suspeitas de Covid

[Acesse o formulário](#)



É fundamental fazer o preenchimento do formulário para comunicação de casos ao campus.



**4**

## Comunicação em caso de contaminação

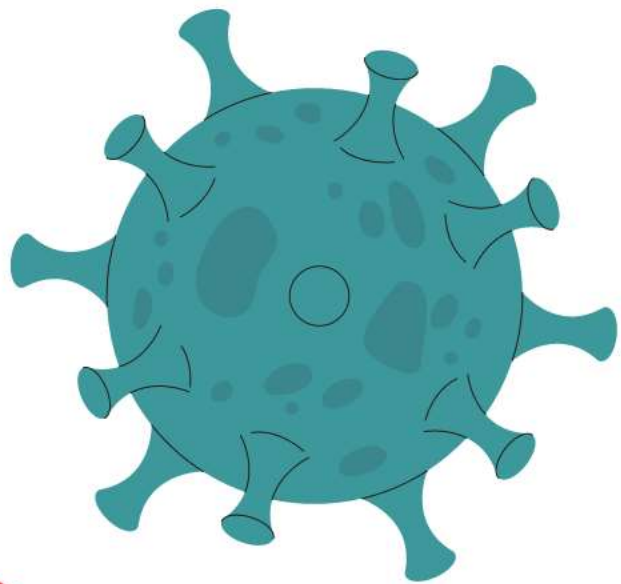
Recomendamos um passo a passo para você!



Consulte  
procedimento  
de conduta

[Acesse](#)





**Muito  
obrigado  
pela  
atenção!**



**INSTITUTO FEDERAL**  
Minas Gerais  
Campus Ibirité