

**Todos
contra a
Covid-19**



INSTITUTO FEDERAL
Minas Gerais
Campus Ponte Nova

AGENDA DE APRESENTAÇÃO

- 1 Protocolos de Higiene
- 2 Hidratação e Alimentação
- 3 Uso dos Espaços
- 4 Comunicação em casos de contaminação



**INSTITUTO
FEDERAL**
Minas Gerais

Campus
Ponte Nova

1 Protocolos de Higiene



**INSTITUTO
FEDERAL**
Minas Gerais

Campus
Ponte Nova

1 Protocolos de Higiene



Passo 1

Lave as mãos com água e sabão ou higienize as mãos com álcool antes de colocar a máscara.

Passo 2

Não toque na máscara ao usá-la. Lave ou higienize as mãos imediatamente se você a tocar.

Passo 3

Assegure-se de que o nariz, a boca e o queixo estão totalmente cobertos.

Passo 4

Nunca compartilhe máscaras com ninguém.



INSTITUTO
FEDERAL
Minas Gerais

Campus
Ponte Nova

1 Protocolos de Higiene



Conhecer as maneiras apropriadas de usar, tirar, lavar e guardar as máscaras é fundamental!

Usar máscaras incorretamente pode prejudicar sua eficácia na redução do risco de transmissão de vírus.

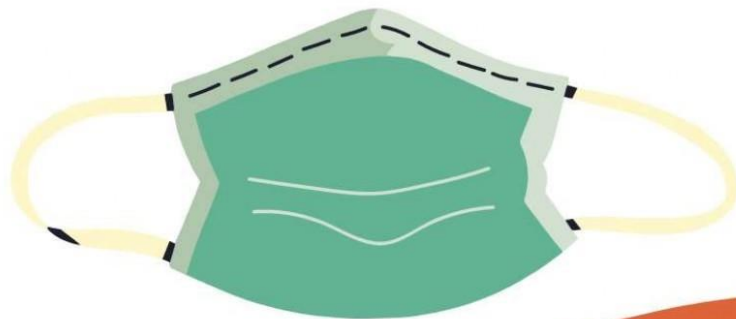


**INSTITUTO
FEDERAL**
Minas Gerais

Campus
Ponte Nova

1 Protocolos de Higiene

A máscara é eficaz apenas quando:



Utilizada ao ar livre na presença de outras pessoas.



Não está solta e é usada corretamente.



É respirável.



**INSTITUTO
FEDERAL**
Minas Gerais

Campus
Ponte Nova

1 Protocolos de Higiene



INSTITUTO
FEDERAL
Minas Gerais

Campus
Ponte Nova

Como retirar a máscara:



Passo 1

Lave as mãos com água e sabão ou higienize as mãos com álcool antes de remover a máscara.



Passo 2

Remova a máscara segurando pelos elásticos. Não a coloque abaixo do queixo para evitar contaminação.



Passo 3

Uma vez removida, dobre a máscara para dentro onde ela tocou a boca.



Passo 4

Para máscaras descartáveis, enrole a máscara usada, a envolva em tecidos e guarde em um saco selado.



Passo 5

Máscaras e filtros usados devem ser jogados em locais específicos.



1 Protocolos de Higiene

Lavando máscaras reutilizáveis:



Passo 1

Lave sua máscara reutilizável após cada uso. Use água quente para materiais naturais, como o algodão.



Passo 2

Use detergente comum



Passo 3

Seque-a em um ambiente quente.



1 Protocolos de Higiene



Como guardar a máscara:

Passo 1

Dobre a máscara reutilizável para dentro, do lado que toca a boca.

Passo 2

Guarde-a em um lugar seco.

Passo 3

Se for armazenada em uma sacola plástica, use sílica-gel para absorver a umidade e manter a máscara seca.



**INSTITUTO
FEDERAL**
Minas Gerais

Campus
Ponte Nova

1 Protocolos de Higiene

As máscaras podem dar aos usuários uma falsa sensação de segurança.

As pessoas podem se expor em ambientes de risco.

Podem também aumentar a frequência com que levam as mãos ao rosto e levar a ignorar outras medidas mais eficazes de prevenção, tais como:

- ! Higiene adequada das mãos
- ! Etiqueta respiratória
- ! Distanciamento físico



**INSTITUTO
FEDERAL**
Minas Gerais

Campus
Ponte Nova

1 Protocolos de Higiene



**Na escola, há
alcool em gel
disponível nos
ambientes**

**Mantenha sua
mão
higienizada**

**Traga seu
próprio álcool
em gel**

1 Protocolos de Higiene



**Banheiros com
condições para
higiene das
mãos**



**INSTITUTO
FEDERAL**
Minas Gerais

Campus
Ponte Nova

1 Protocolos de Higiene



O transporte público deve atender necessidades para evitar o contágio durante o deslocamento casa-escola-casa, adotando:

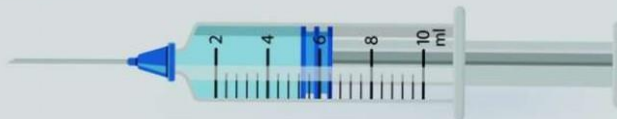
- ! Ventilação natural
- ! Disponibilidade de álcool em gel
- ! Distanciamento físico
- ! Uso obrigatório de máscara



**INSTITUTO
FEDERAL**
Minas Gerais

Campus
Ponte Nova

1 Protocolos de Higiene



**IFMG passa a
exigir comprovante
de vacinação**



**INSTITUTO
FEDERAL**
Minas Gerais
- Campus
Ponte Nova -

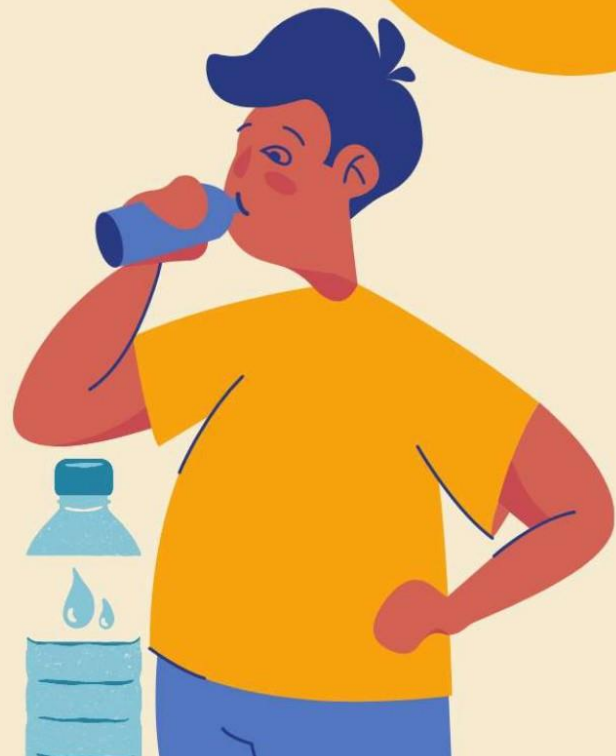
2 Hidratação e Alimentação



2 Hidratação e Alimentação

Obrigatório portar a sua própria garrafa de água!

Não compartilhe os seus utensílios.
Traga sua garrafa de água.
Leve sua garrafa onde for.
Use o bebedouro com a própria garrafa.
Proibido usar o bebedouro sem garrafa.



**INSTITUTO
FEDERAL**
Minas Gerais

Campus
Ponte Nova

2 Hidratação e Alimentação



**Traga lanches
de casa bem
embalados**

**Uso dos
refeitórios
quando
necessário**

**Evite
compartilhar
de lanches e
de utensílios**

**Trazer os
próprios
lanches**



**INSTITUTO
FEDERAL**
Minas Gerais

Campus
Ponte Nova



**INSTITUTO
FEDERAL**
Minas Gerais

Campus
Ponte Nova

3 Uso dos Espaços



3 Uso dos Espaços

A proteção de todos depende do esforço de cada um de nós!

Evite
aglomerar
dentro e fora
da escola

Observe
ventilação e
capacidade
dos
ambientes



**INSTITUTO
FEDERAL**
Minas Gerais

Campus
Ponte Nova

3 Uso dos Espaços

Alunos terão
lugares fixos
para assistirem
às aulas



INSTITUTO
FEDERAL
Minas Gerais

Campus
Ponte Nova

3 Uso dos Espaços

Higienização
de espaços



**INSTITUTO
FEDERAL**
Minas Gerais
Campus
Ponte Nova



4 Comunicação em caso de contaminação



**INSTITUTO
FEDERAL**
Minas Gerais

Campus
Ponte Nova

4 Comunicação em caso de contaminação

Em caso de suspeita de infecção, fique em casa!

Alunos com coriza, tosse, obstrução nasal, febre, diarreia e cansaço não devem comparecer à escola até **liberação médica**



**INSTITUTO
FEDERAL**
Minas Gerais

Campus
Ponte Nova



4 Comunicação em caso de contaminação



Preencha o "Formulário de notificação" em casos ou suspeitas de Covid

[Acesse o formulário](#)



É fundamental fazer o preenchimento do formulário para comunicação de casos ao campus.



**INSTITUTO
FEDERAL**
Minas Gerais

Campus
Ponte Nova

4

Comunicação em caso de contaminação

Recomendamos um passo a passo para você!



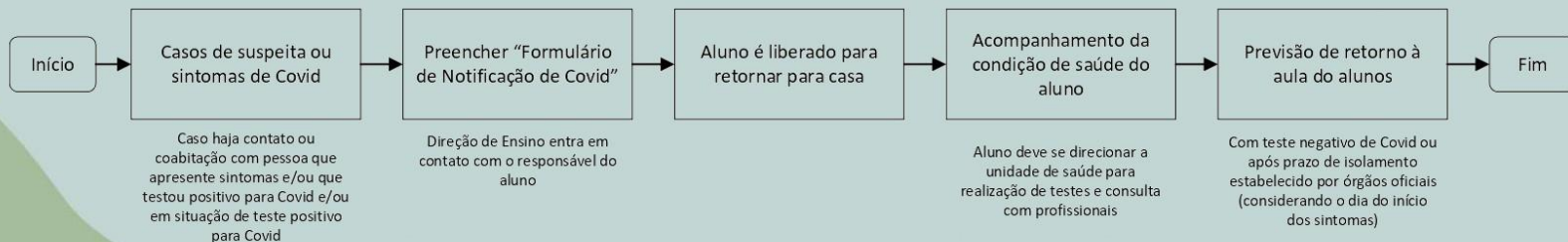
INSTITUTO
FEDERAL
Minas Gerais

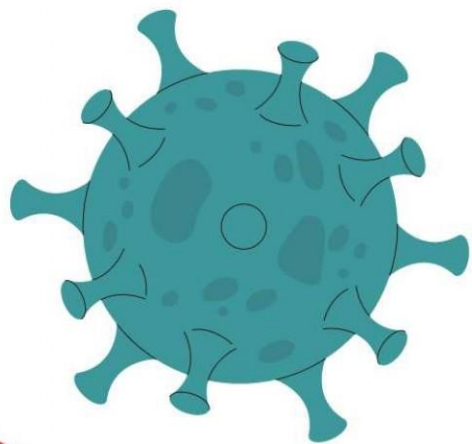
Campus
Ponte Nova

Aluno não está presente no campus



Aluno está presente no campus





**Muito
obrigado
pela
atenção!**



INSTITUTO FEDERAL

Minas Gerais
Campus Ponte Nova