

RELAÇÃO DE CANDIDATOS POR VAGA PROCESSO SELETIVO 2018.1

GRADUAÇÃO

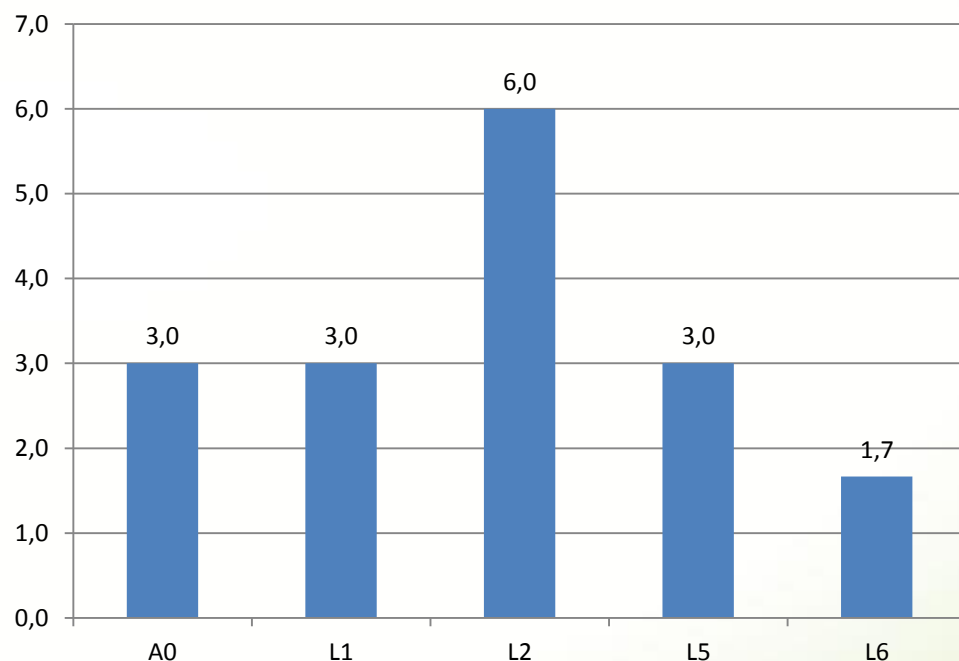


APROVEITAMENTO DA NOTA DO ENEM

CAMPUS ARCOS - BACHARELADO EM ENGENHARIA MECÂNICA

Campus Avançado Arcos - Bacharelado em Engenharia Mecânica

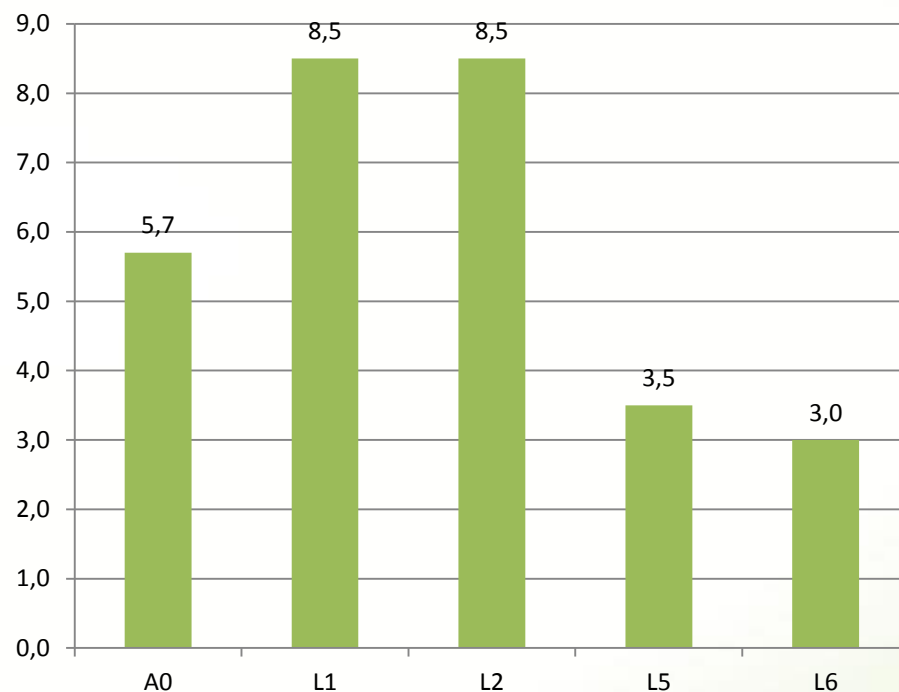
MODALIDADE DE VAGA	CANDIDATOS	VAGAS	CXV
A0	36	12	3,0
L1	6	2	3,0
L2	18	3	6,0
L5	6	2	3,0
L6	5	3	1,7
L9	0	1	0,0
L10	0	1	0,0
L14	0	1	0,0



APROVEITAMENTO DA NOTA DO ENEM

Campus Avançado Piumhi - Bacharelado em Engenharia Civil

<i>Campus Avançado Piumhi - Bacharelado em Engenharia Civil</i>			
MODALIDADE DE VAGA	CANDIDATOS	VAGAS	CXV
A0	57	10	5,7
L1	17	2	8,5
L2	17	2	8,5
L5	7	2	3,5
L6	6	2	3,0
L10	0	1	0,0
L14	0	1	0,0

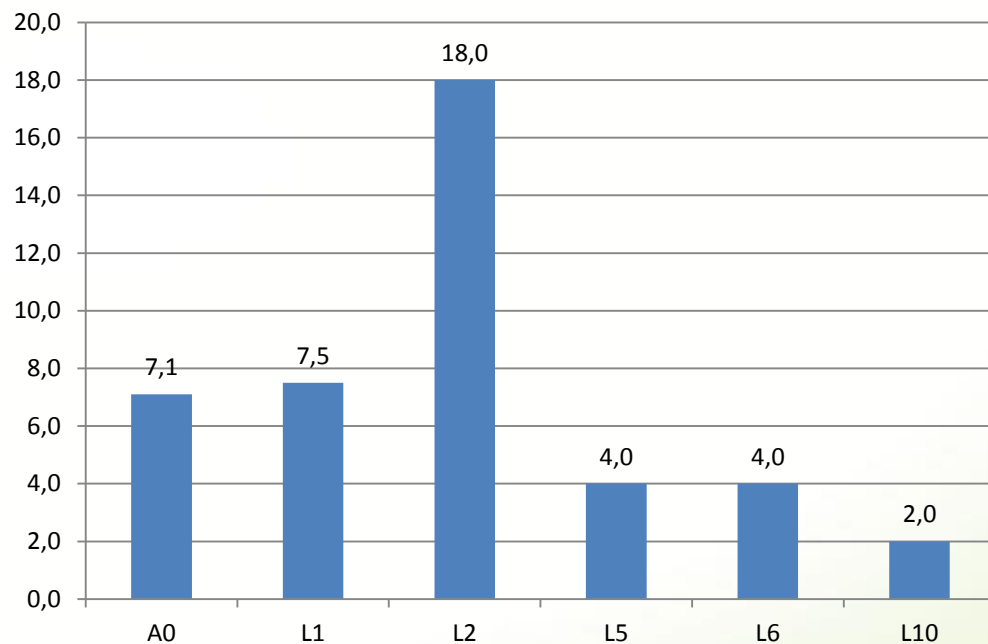


APROVEITAMENTO DA NOTA DO ENEM

Campus Bambuí - Bacharelado em Administração

MODALIDADE DE VAGA	CANDIDATOS	VAGAS	CXV
A0	71	10	7,1
L1	15	2	7,5
L2	36	2	18,0
L5	8	2	4,0
L6	8	2	4,0
L10	2	1	2,0

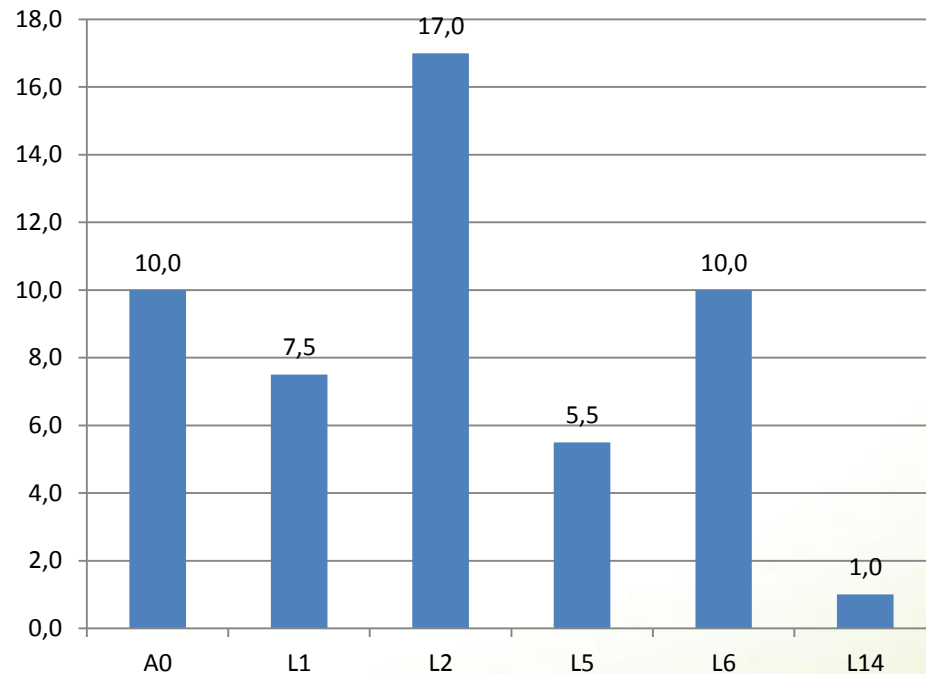
Campus Bambuí - Bacharelado em Administração



APROVEITAMENTO DA NOTA DO ENEM

Campus Bambuí - Bacharelado em Agronomia			
MODALIDADE DE VAGA	CANDIDATOS	VAGAS	CXV
A0	100	10	10,0
L1	15	2	7,5
L2	34	2	17,0
L5	11	2	5,5
L6	20	2	10,0
L14	1	1	1,0

CAMPUS BAMBUÍ - BACHARELADO EM AGRONOMIA

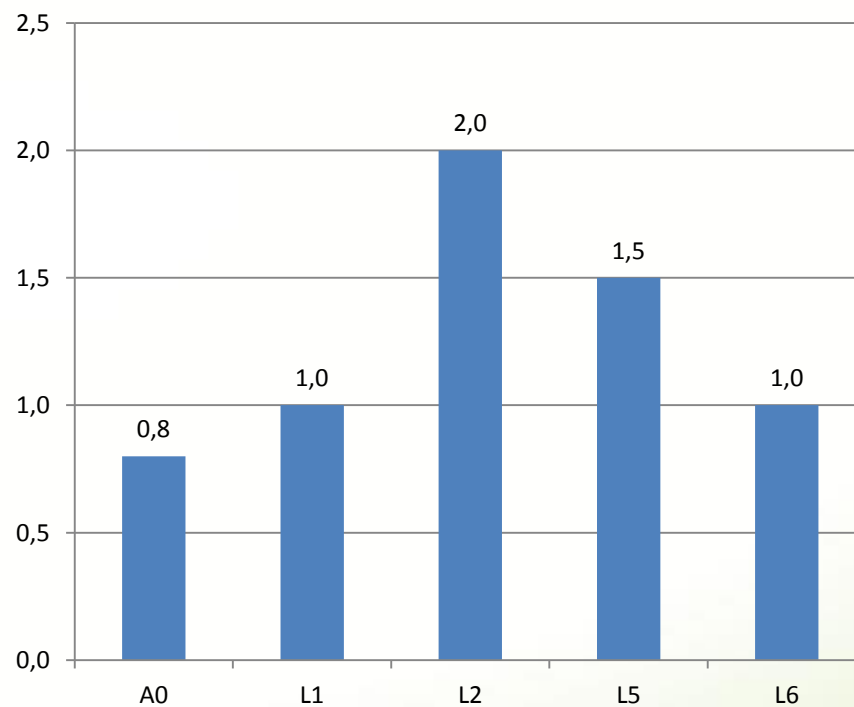


APROVEITAMENTO DA NOTA DO ENEM

Campus Bambuí - Bacharelado em Engenharia de Alimentos

MODALIDADE DE VAGA	CANDIDATOS	VAGAS	CXV
A0	11	10	1,1
L1	2	2	1,0
L2	5	2	2,5
L5	3	2	1,5
L6	2	2	1,0

Campus Bambuí - Bacharelado em Engenharia de Alimentos

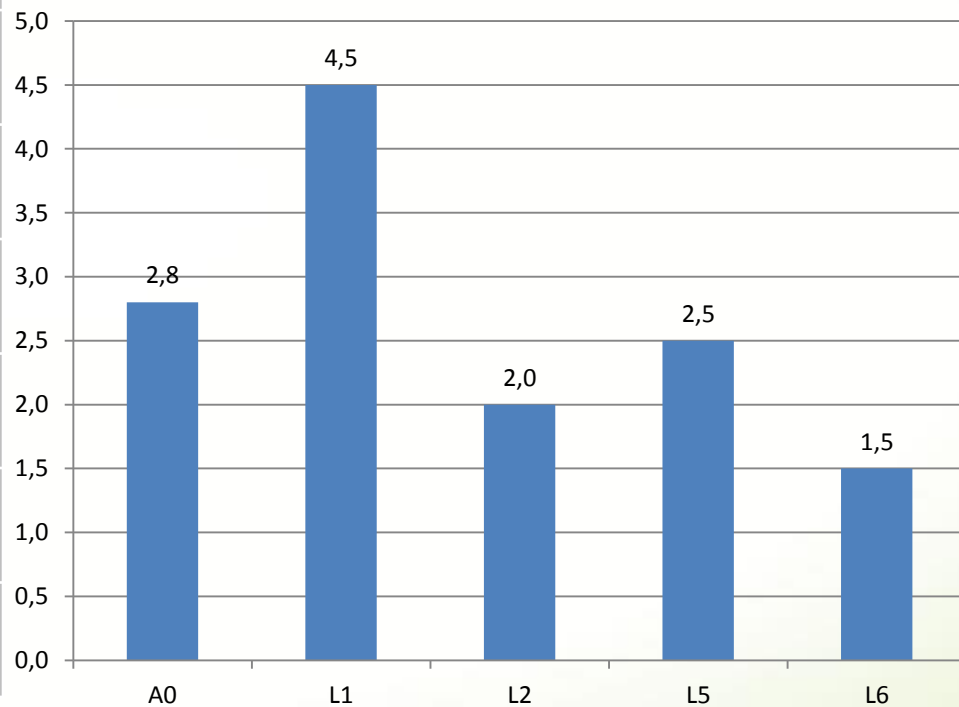


APROVEITAMENTO DA NOTA DO ENEM

Campus Bambuí - Bacharelado em Engenharia de Computação

MODALIDADE DE VAGA	CANDIDATOS	VAGAS	CXV
A0	27	7	3,9
L1	8	1	8,0
L2	4	2	2,0
L5	5	1	5,0
L6	3	2	1,5

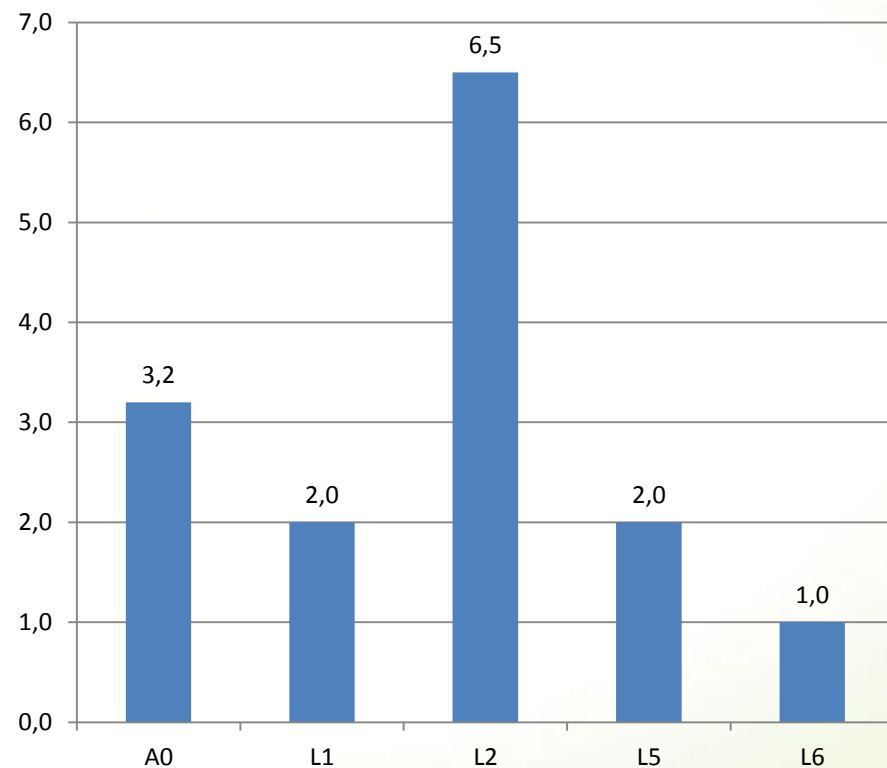
CAMPUS BAMBUÍ - BACHARELADO EM ENGENHARIA DE COMPUTAÇÃO



APROVEITAMENTO DA NOTA DO ENEM

CAMPUS BAMBUÍ - BACHARELADO EM ENGENHARIA DE PRODUÇÃO

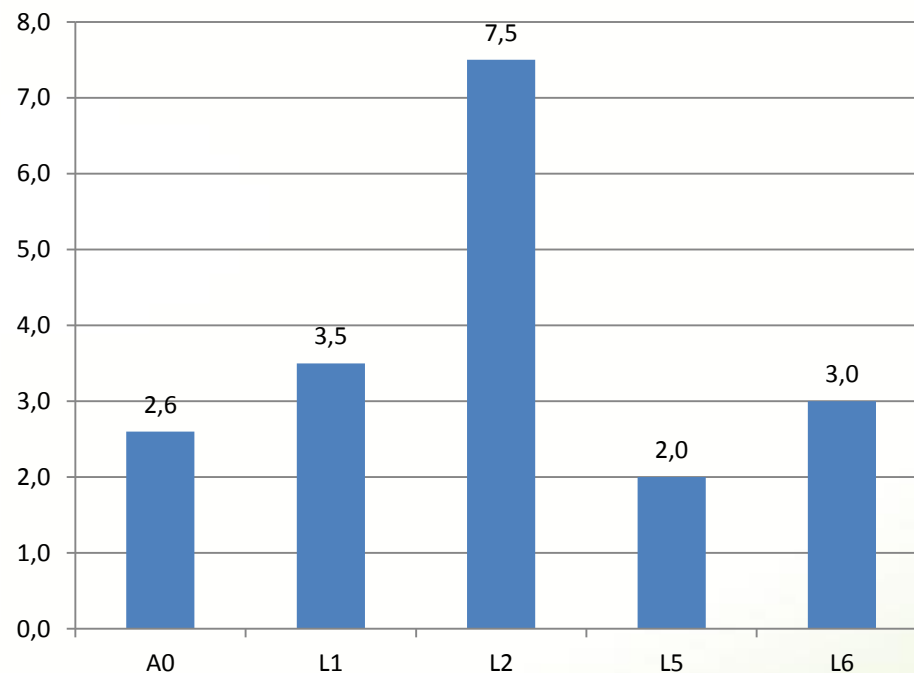
Campus Bambuí - Bacharelado em Engenharia de Produção			
MODALIDADE DE VAGA	CANDIDATOS	VAGAS	CXV
A0	32	10	3,2
L1	4	2	2,0
L2	13	2	6,5
L5	3	2	1,5
L6	1	2	0,5



APROVEITAMENTO DA NOTA DO ENEM

Campus Bambuí - Bacharelado em Zootecnia

Campus Bambuí - Bacharelado em Zootecnia			
MODALIDADE DE VAGA	CANDIDATOS	VAGAS	CXV
A0	26	10	2,6
L1	7	2	3,5
L2	15	2	7,5
L5	4	2	2,0
L6	6	2	3,0

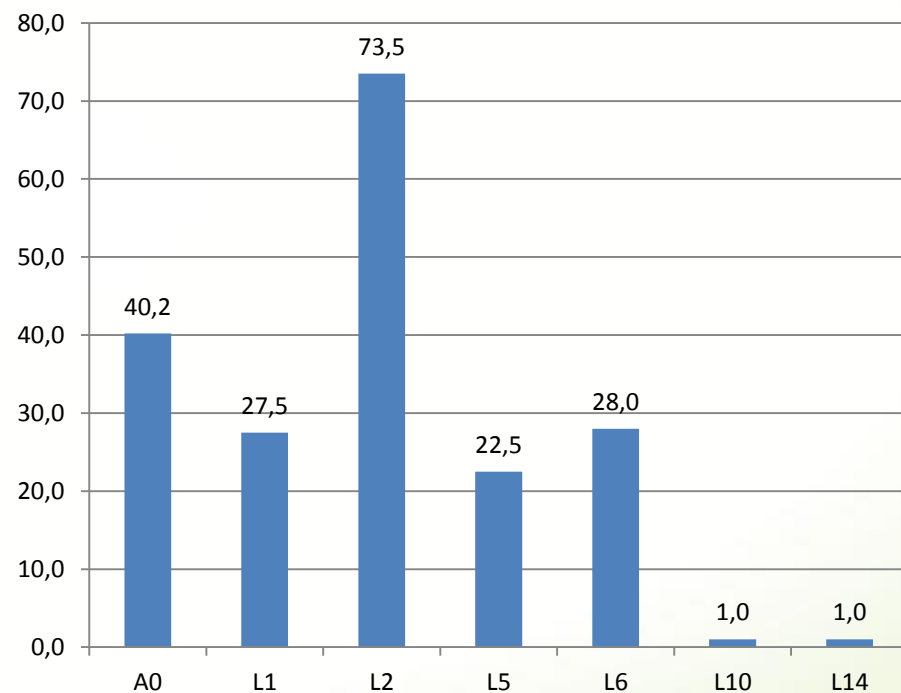


APROVEITAMENTO DA NOTA DO ENEM

Campus Bambuí - Bacharelado em Medicina Veterinária

MODALIDADE DE VAGA	CANDIDATOS	VAGAS	CXV
A0	402	10	40,2
L1	55	2	27,5
L2	147	2	73,5
L5	45	2	22,5
L6	56	2	28,0
L10	1	1	1,0
L14	1	1	1,0

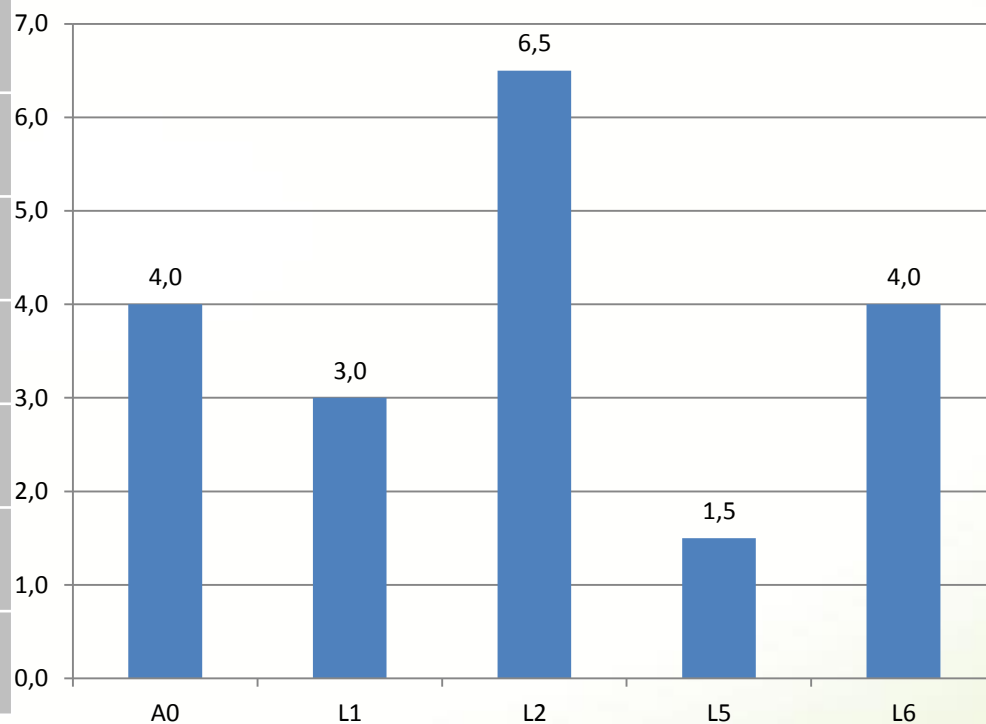
CAMPUS BAMBUÍ - BACHARELADO EM MEDICINA VETERINÁRIA



APROVEITAMENTO DA NOTA DO ENEM

Campus Bambuí - Licenciatura em Ciências Biológicas

Campus Bambuí - Licenciatura em Ciências Biológicas			
MODALIDADE DE VAGA	CANDIDATOS	VAGAS	CXV
A0	40	10	4,0
L1	6	2	3,0
L2	13	2	6,5
L5	3	2	1,5
L6	8	2	4,0

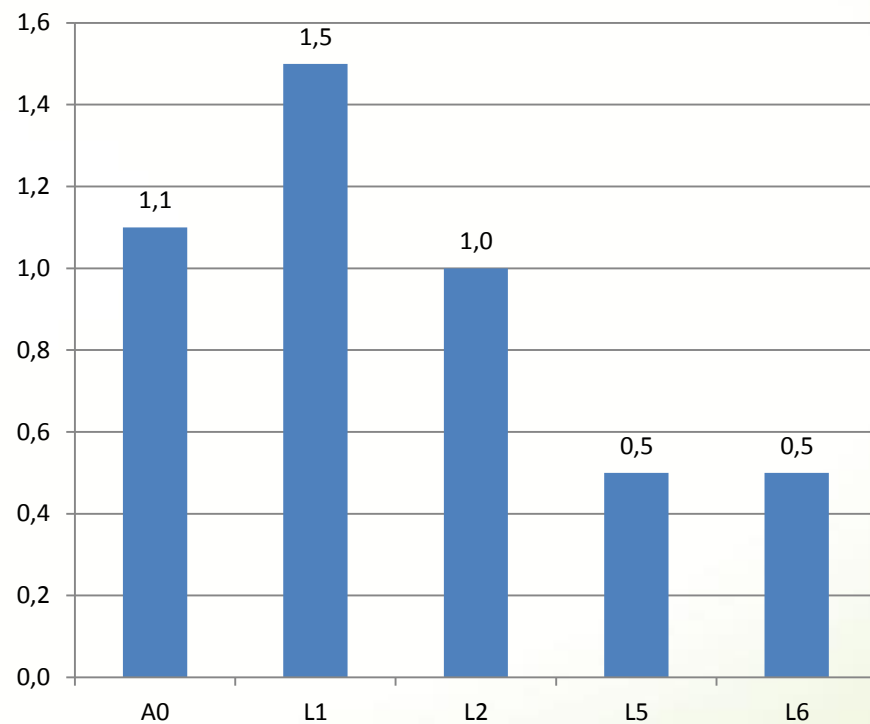


APROVEITAMENTO DA NOTA DO ENEM

Campus Bambuí - Licenciatura em Física

MODALIDADE DE VAGA	CANDIDATOS	VAGAS	CXV
A0	11	10	1,1
L1	3	2	1,5
L2	2	2	1,0
L5	1	2	0,5
L6	1	2	0,5

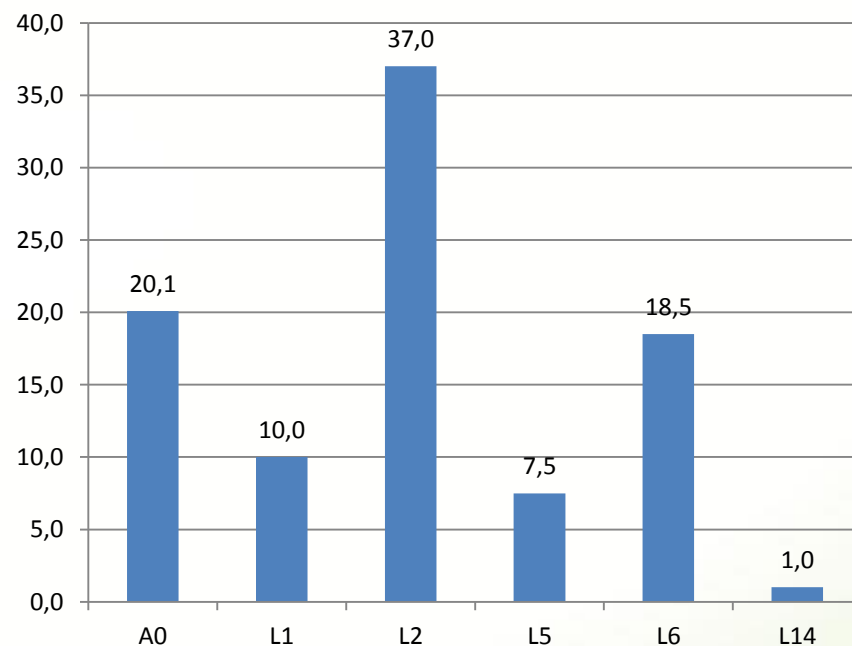
CAMPUS BAMBUÍ - LICENCIATURA EM FÍSICA



APROVEITAMENTO DA NOTA DO ENEM

Campus Betim - Bacharelado em Engenharia Mecânica			
MODALIDADE DE VAGA	CANDIDATOS	VAGAS	CXV
A0	201	10	20,1
L1	20	2	10,0
L2	74	2	37,0
L5	15	2	7,5
L6	37	2	18,5
L14	1	1	1,0

CAMPUS BETIM - BACHARELADO EM ENGENHARIA MECÂNICA

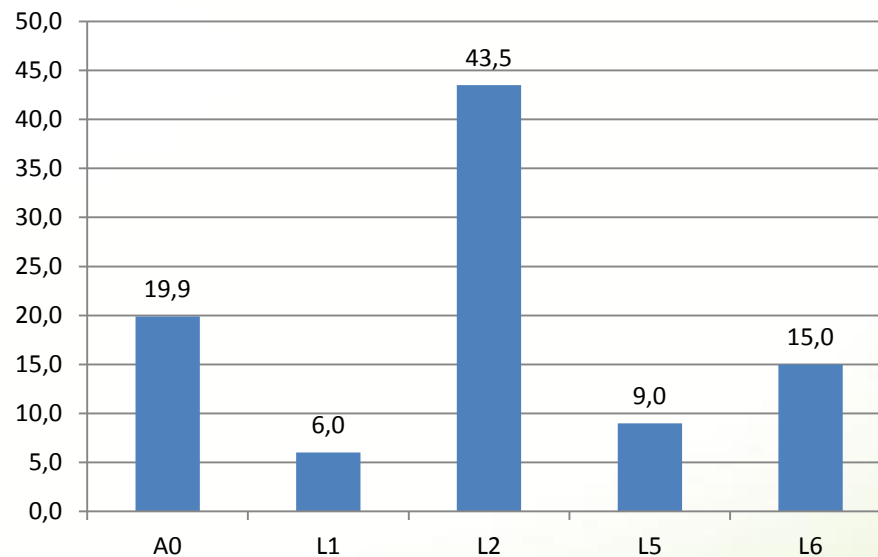


APROVEITAMENTO DA NOTA DO ENEM

Campus Betim - Bacharelado em Engenharia de Controle e Automação

MODALIDADE DE VAGA	CANDIDATOS	VAGAS	CXV
A0	199	10	19,9
L1	12	2	6,0
L2	87	2	43,5
L5	18	2	9,0
L6	30	2	15,0

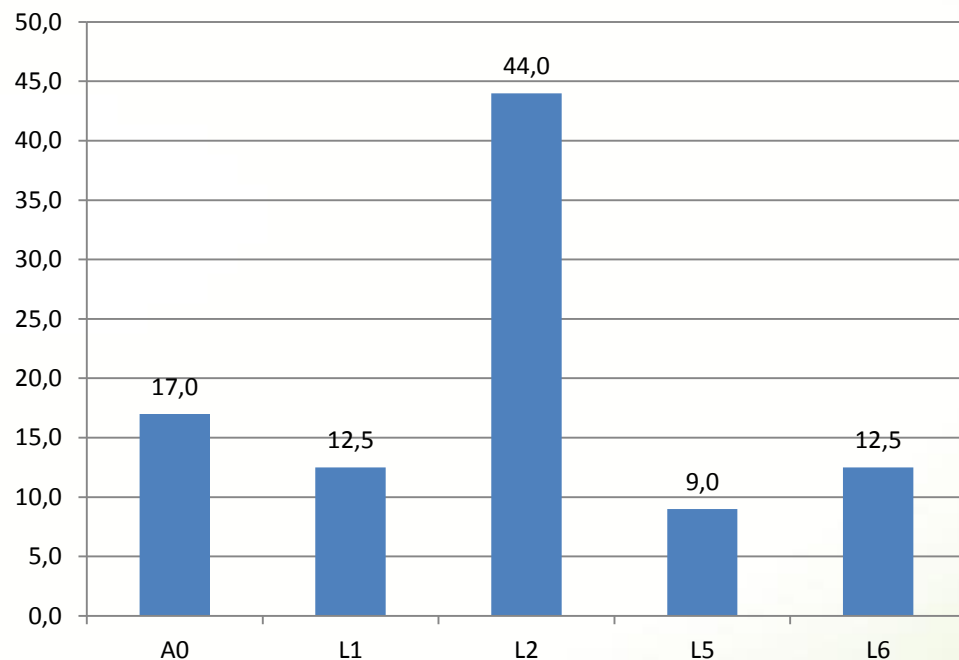
Campus Betim - Bacharelado em Engenharia de Controle e Automação



APROVEITAMENTO DA NOTA DO ENEM

Campus Congonhas - Bacharelado em Engenharia de Produção

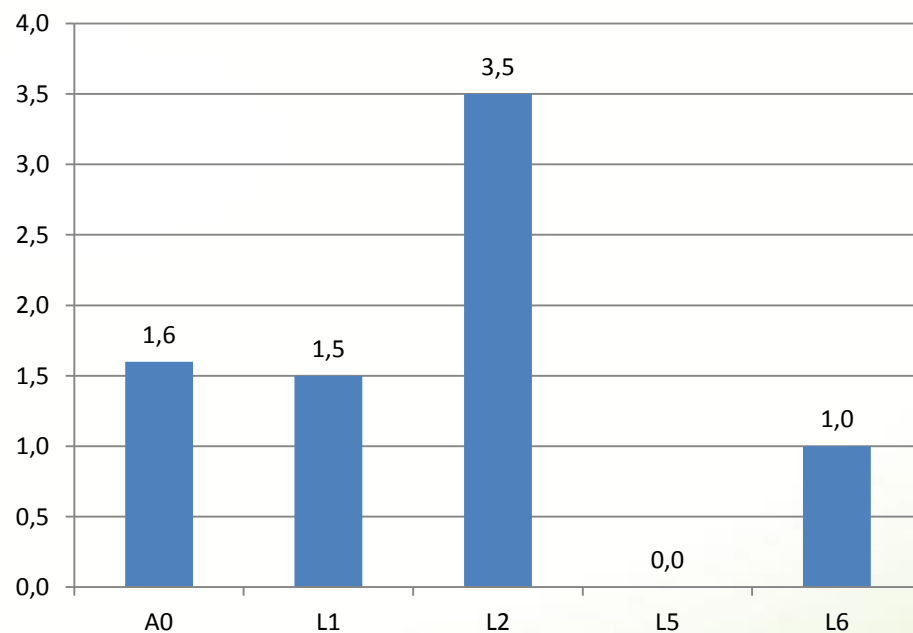
Campus Congonhas - Bacharelado em Engenharia de Produção			
MODALIDADE DE VAGA	CANDIDATOS	VAGAS	CXV
A0	170	10	17,0
L1	25	2	12,5
L2	88	2	44,0
L5	18	2	9,0
L6	25	2	12,5



APROVEITAMENTO DA NOTA DO ENEM

Campus Congonhas - Licenciatura em Física			
MODALIDADE DE VAGA	CANDIDATOS	VAGAS	CXV
A0	16	10	1,6
L1	3	2	1,5
L2	7	2	3,5
L5	0	2	0,0
L6	2	2	1,0

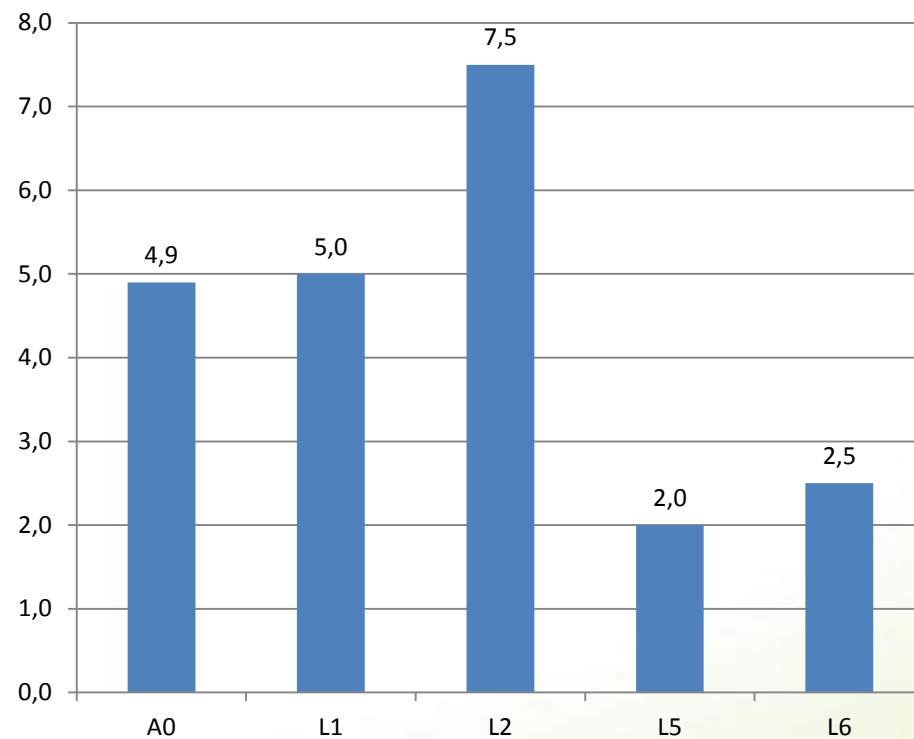
Campus Congonhas - Licenciatura em Física



APROVEITAMENTO DA NOTA DO ENEM

Campus Formiga - Bacharelado em Administração			
MODALIDADE DE VAGA	CANDIDATOS	VAGAS	CXV
A0	49	10	4,9
L1	10	2	5,0
L2	15	2	7,5
L5	4	2	2,0
L6	5	2	2,5

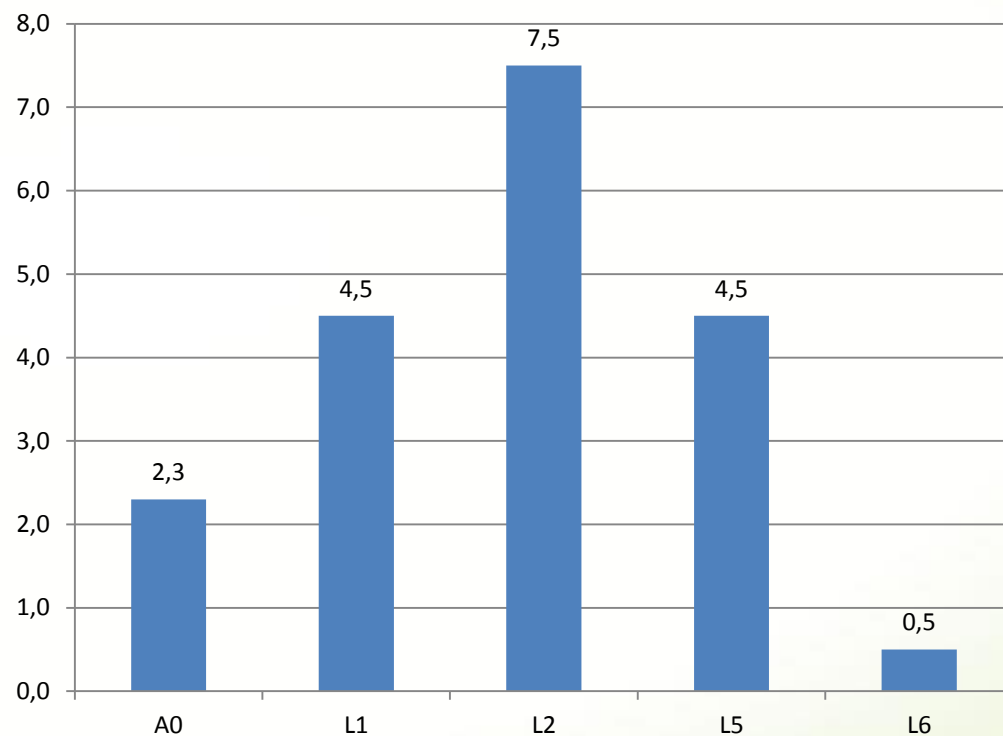
CAMPUS FORMIGA - BACHARELADO EM ADMINISTRAÇÃO



APROVEITAMENTO DA NOTA DO ENEM

Campus Formiga - Bacharelado em Ciência da Computação

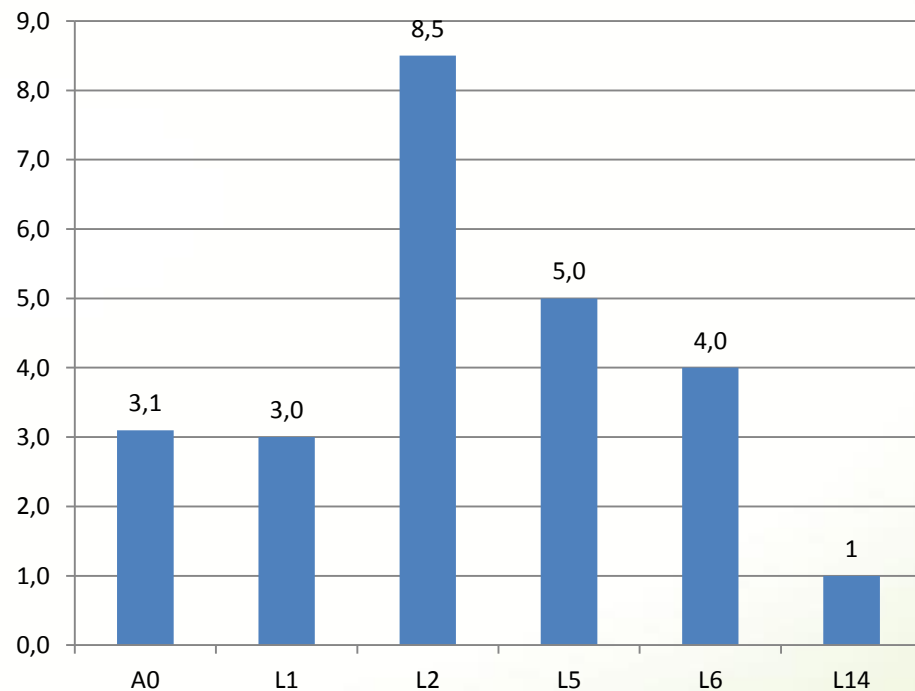
Campus Formiga - Bacharelado em Ciência da Computação			
MODALIDADE DE VAGA	CANDIDATOS	VAGAS	CXV
A0	23	10	2,3
L1	9	2	4,5
L2	15	2	7,5
L5	9	2	4,5
L6	1	2	0,5



APROVEITAMENTO DA NOTA DO ENEM

Campus Formiga - Bacharelado em Engenharia Elétrica

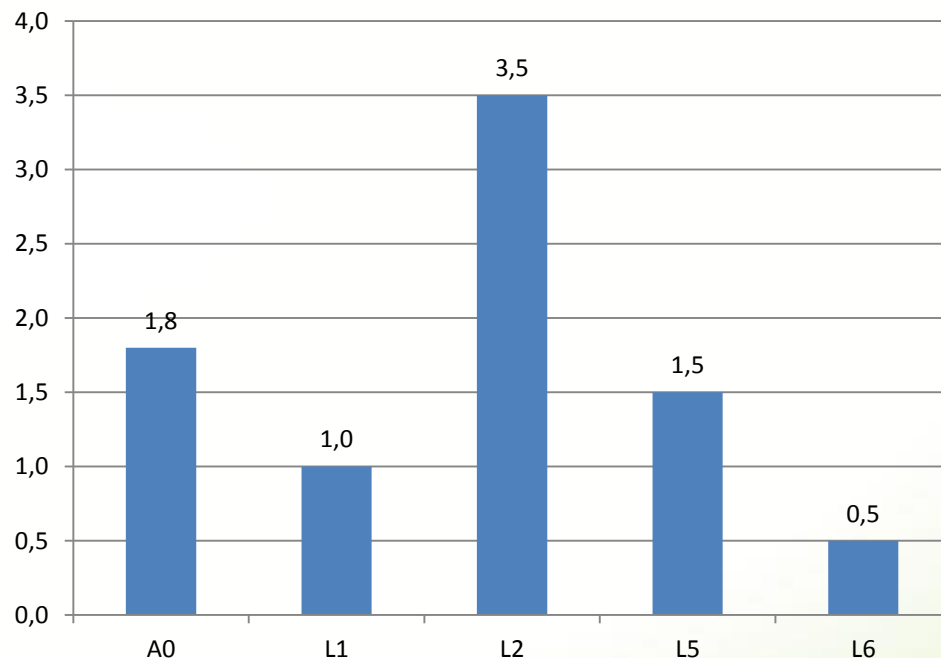
Campus Formiga - Bacharelado em Engenharia Elétrica			
MODALIDADE DE VAGA	CANDIDATOS	VAGAS	CXV
A0	31	10	3,1
L1	6	2	3,0
L2	17	2	8,5
L5	10	2	5,0
L6	8	2	4,0
L14	1	1	1



APROVEITAMENTO DA NOTA DO ENEM

Campus Formiga - Licenciatura em Matemática

Campus Formiga - Licenciatura em Matemática			
MODALIDADE DE VAGA	CANDIDATOS	VAGAS	CXV
A0	18	10	1,8
L1	2	2	1,0
L2	7	2	3,5
L5	3	2	1,5
L6	1	2	0,5

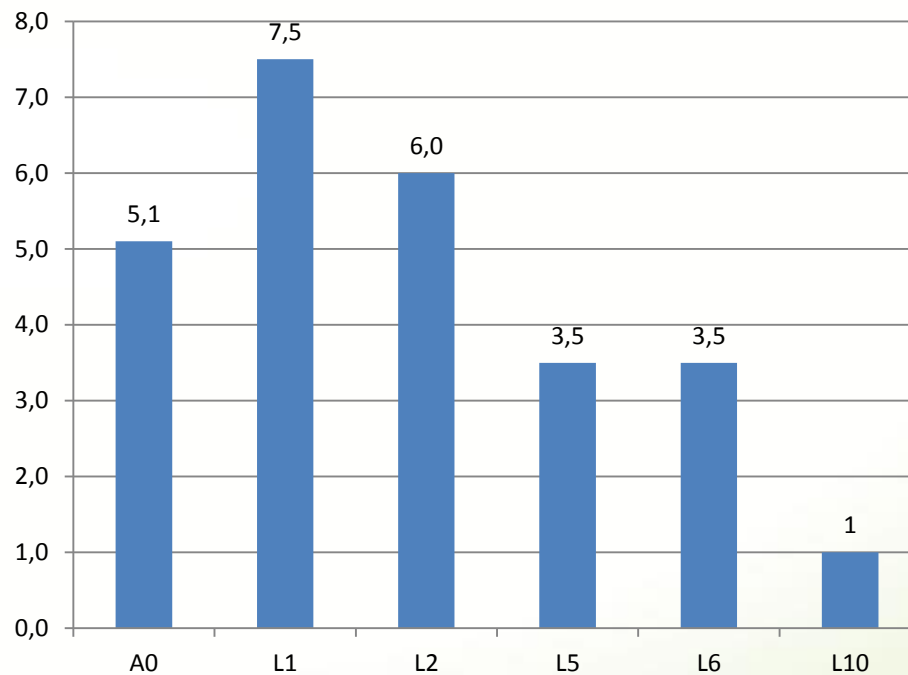


APROVEITAMENTO DA NOTA DO ENEM

Campus Formiga - Tecnologia em Gestão Financeira

MODALIDADE DE VAGA	CANDIDATOS	VAGAS	CXV
A0	51	10	5,1
L1	15	2	7,5
L2	12	2	6,0
L5	7	2	3,5
L6	7	2	3,5
L10	1	1	1

Campus Formiga - Tecnologia em Gestão Financeira

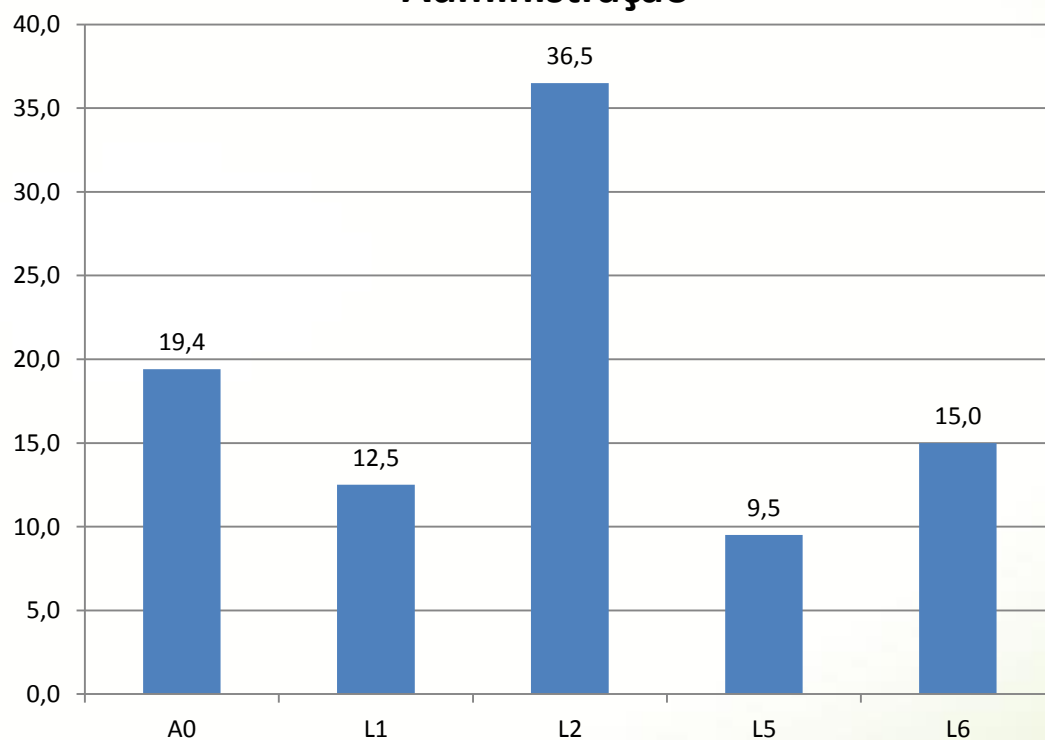


APROVEITAMENTO DA NOTA DO ENEM

Campus Ouro Branco - Bacharelado em Administração

MODALIDADE DE VAGA	CANDIDATOS	VAGAS	CXV
A0	194	10	19,4
L1	25	2	12,5
L2	73	2	36,5
L5	19	2	9,5
L6	30	2	15,0

Campus Ouro Branco - Bacharelado em Administração

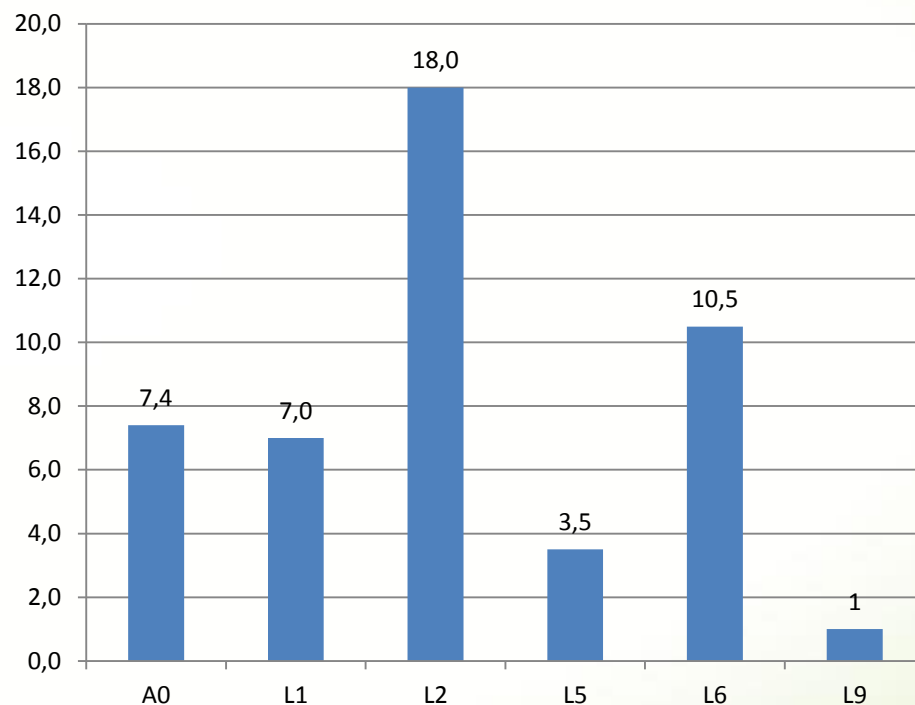


APROVEITAMENTO DA NOTA DO ENEM

Campus Ouro Branco - Bacharelado em Engenharia Metalúrgica

MODALIDADE DE VAGA	CANDIDATOS	VAGAS	CXV
A0	74	10	7,4
L1	14	2	7,0
L2	36	2	18,0
L5	7	2	3,5
L6	21	2	10,5
L9	1	1	1

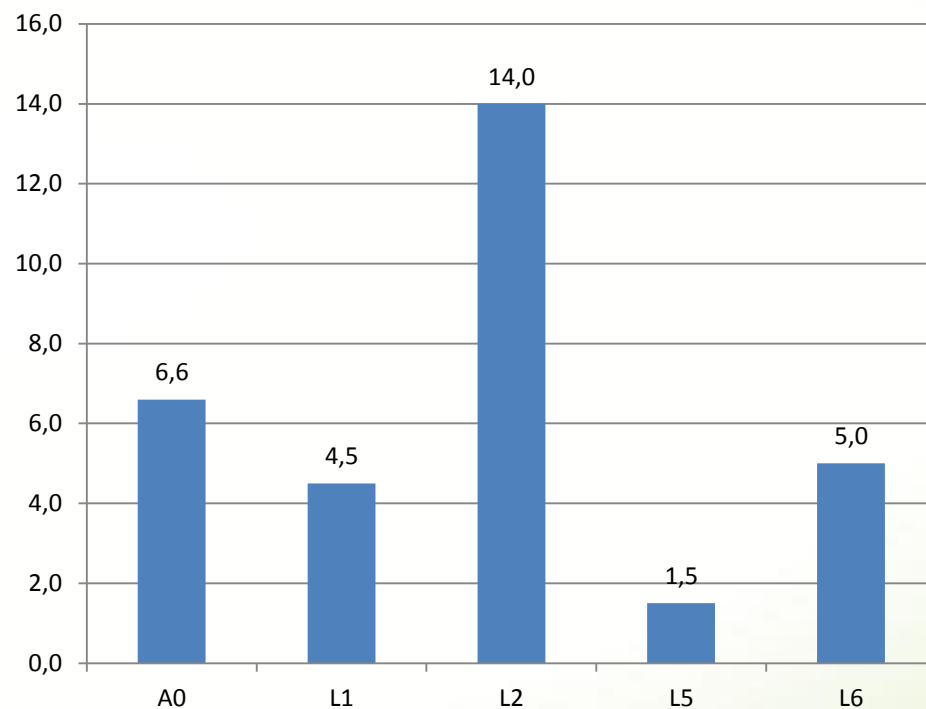
Campus Ouro Branco - Bacharelado em Engenharia Metalúrgica



APROVEITAMENTO DA NOTA DO ENEM

Campus Ouro Branco - Bacharelado em Sistemas de Informação

Campus Ouro Branco - Bacharelado em Sistemas de Informação			
MODALIDADE DE VAGA	CANDIDATOS	VAGAS	CXV
A0	66	10	6,6
L1	9	2	4,5
L2	28	2	14,0
L5	3	2	1,5
L6	10	2	5,0

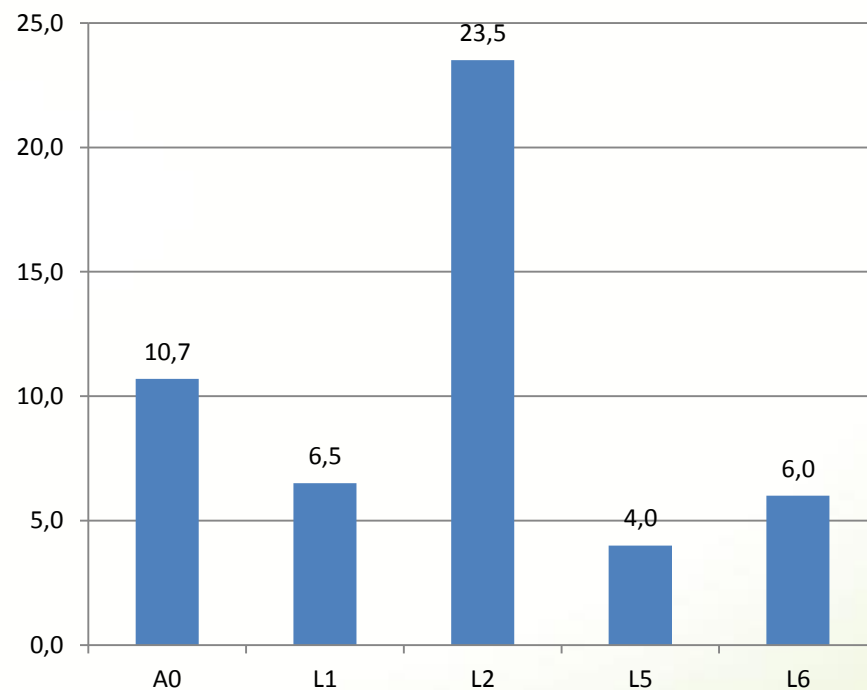


APROVEITAMENTO DA NOTA DO ENEM

Campus Ouro Branco - Licenciatura em Pedagogia

MODALIDADE DE VAGA	CANDIDATOS	VAGAS	CXV
A0	107	10	10,7
L1	13	2	6,5
L2	47	2	23,5
L5	8	2	4,0
L6	12	2	6,0

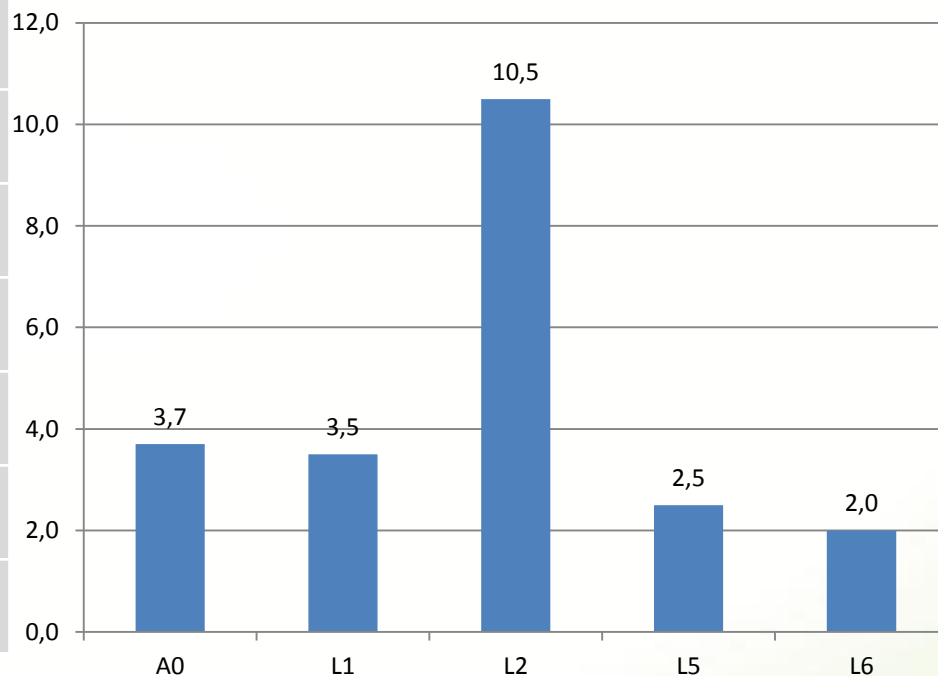
Campus Ouro Branco - Licenciatura em Pedagogia



APROVEITAMENTO DA NOTA DO ENEM

Campus Ouro Preto - Licenciatura em Física

Campus Ouro Preto - Licenciatura em Física			
MODALIDADE DE VAGA	CANDIDATOS	VAGAS	CXV
A0	37	10	3,7
L1	7	2	3,5
L2	21	2	10,5
L5	5	2	2,5
L6	4	2	2,0

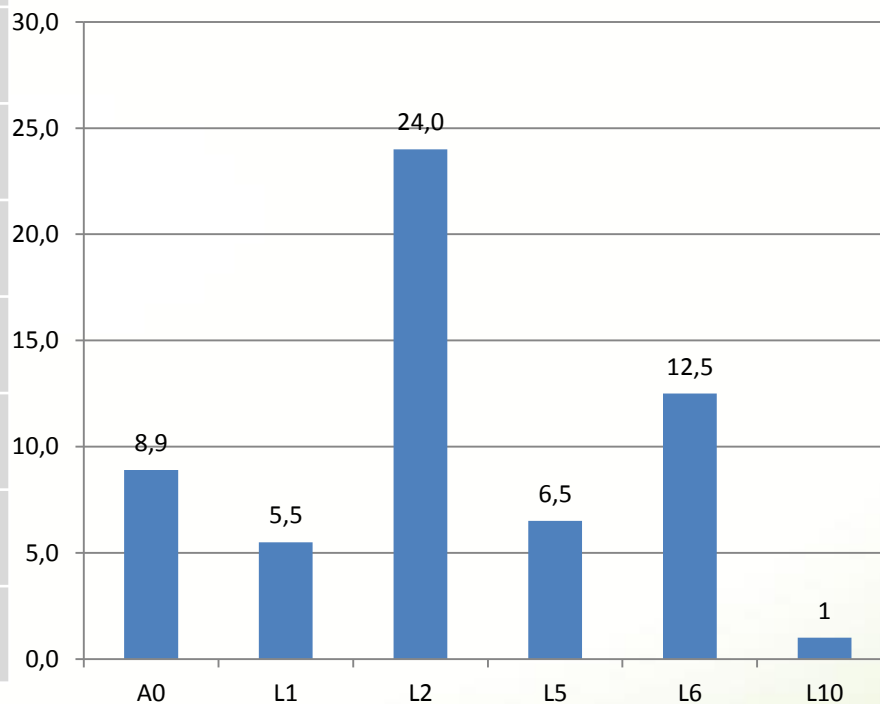


APROVEITAMENTO DA NOTA DO ENEM

Campus Ouro Preto - Licenciatura em Geografia

MODALIDADE DE VAGA	CANDIDATOS	VAGAS	CXV
A0	89	10	8,9
L1	11	2	5,5
L2	48	2	24,0
L5	13	2	6,5
L6	25	2	12,5
L10	1	1	1

Campus Ouro Preto - Licenciatura em Geografia



APROVEITAMENTO DA NOTA DO ENEM

Campus Ouro Preto - Tecnologia em Conservação e Restauro

Campus Ouro Preto - Tecnologia em Conservação e Restauro

MODALIDADE DE VAGA

CANDIDATOS

VAGAS

CXV

A0

47

10

4,7

L1

10

2

5,0

L2

26

2

13,0

L5

6

2

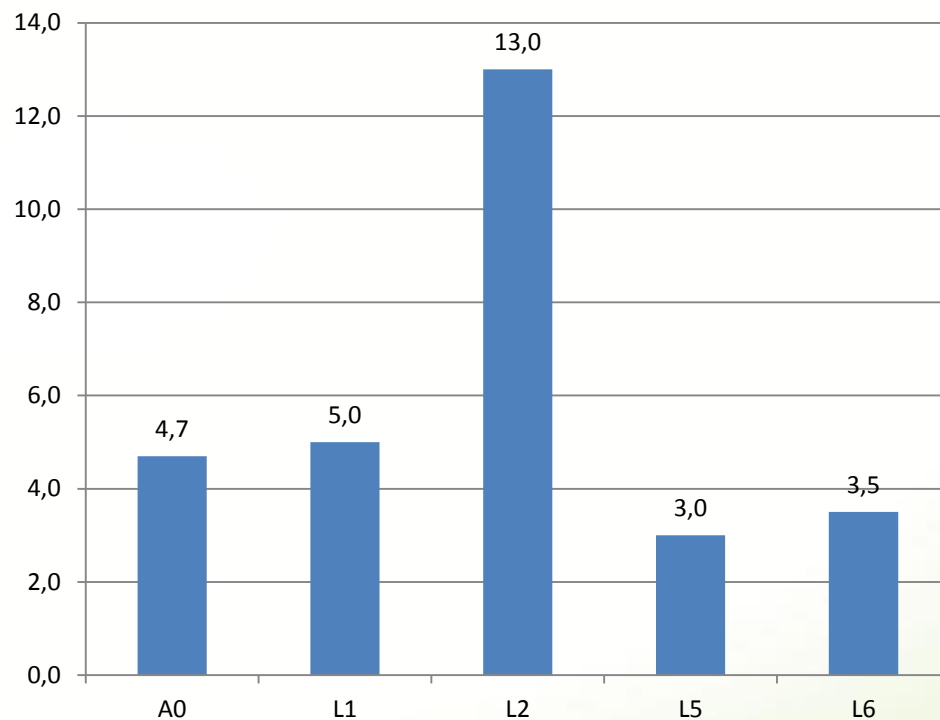
3,0

L6

7

2

3,5

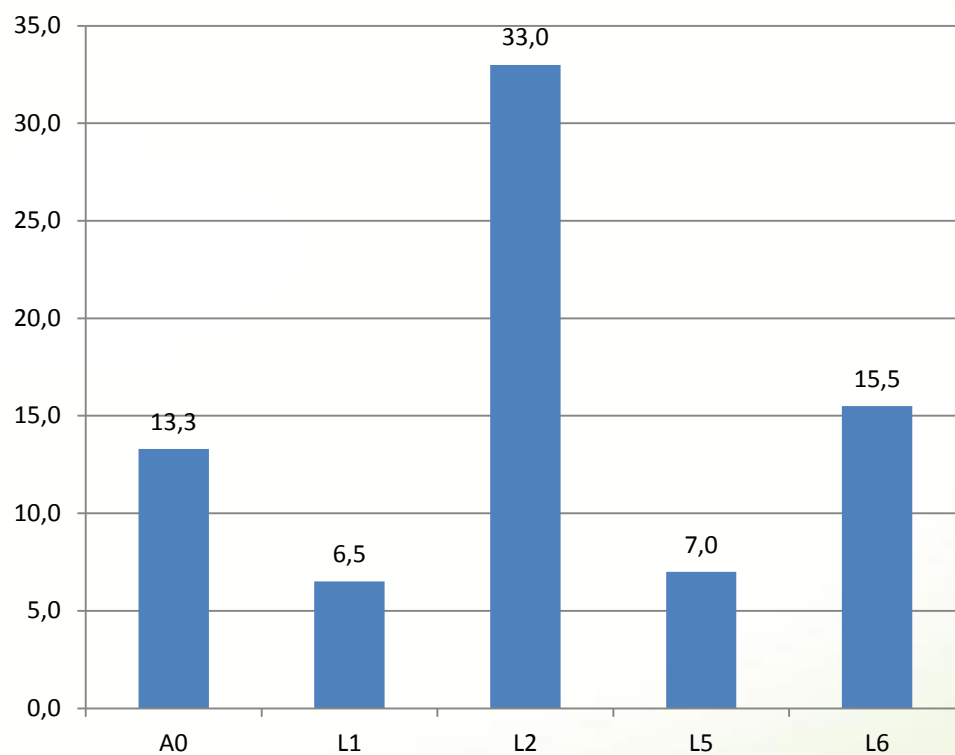


INSTITUTO FEDERAL
Minas Gerais

APROVEITAMENTO DA NOTA DO ENEM

Campus Ouro Preto - Tecnologia em Gastronomia

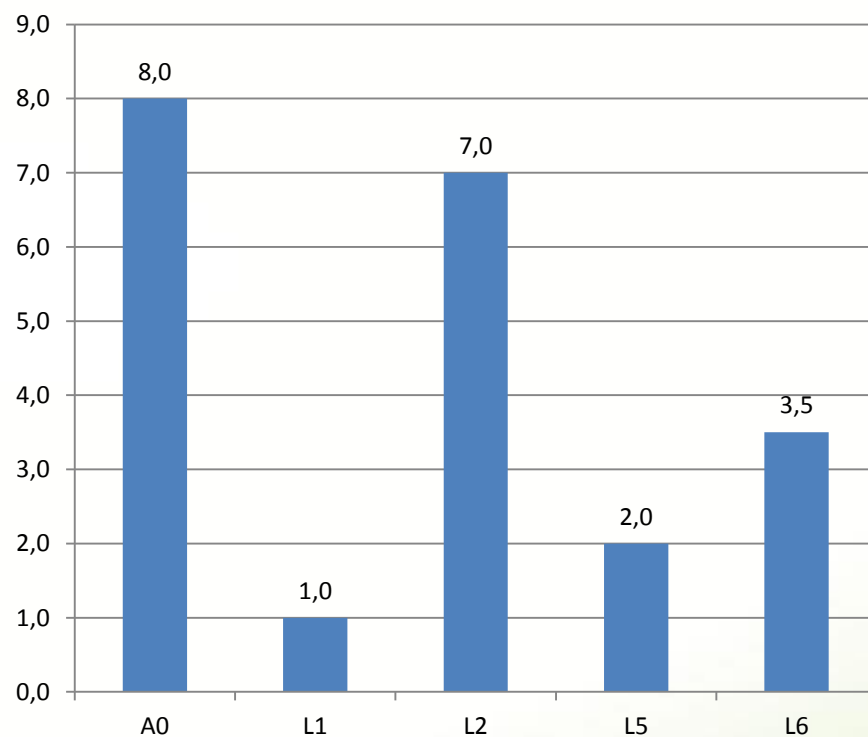
Campus Ouro Preto - Tecnologia em Gastronomia			
MODALIDADE DE VAGA	CANDIDATOS	VAGAS	CXV
A0	133	10	13,3
L1	13	2	6,5
L2	66	2	33,0
L5	14	2	7,0
L6	31	2	15,5



APROVEITAMENTO DA NOTA DO ENEM

Campus Sabará - Bacharelado em Sistemas de Informação			
MODALIDADE DE VAGA	CANDIDATOS	VAGAS	CXV
A0	80	10	8,0
L1	2	2	1,0
L2	14	2	7,0
L5	4	2	2,0
L6	7	2	3,5

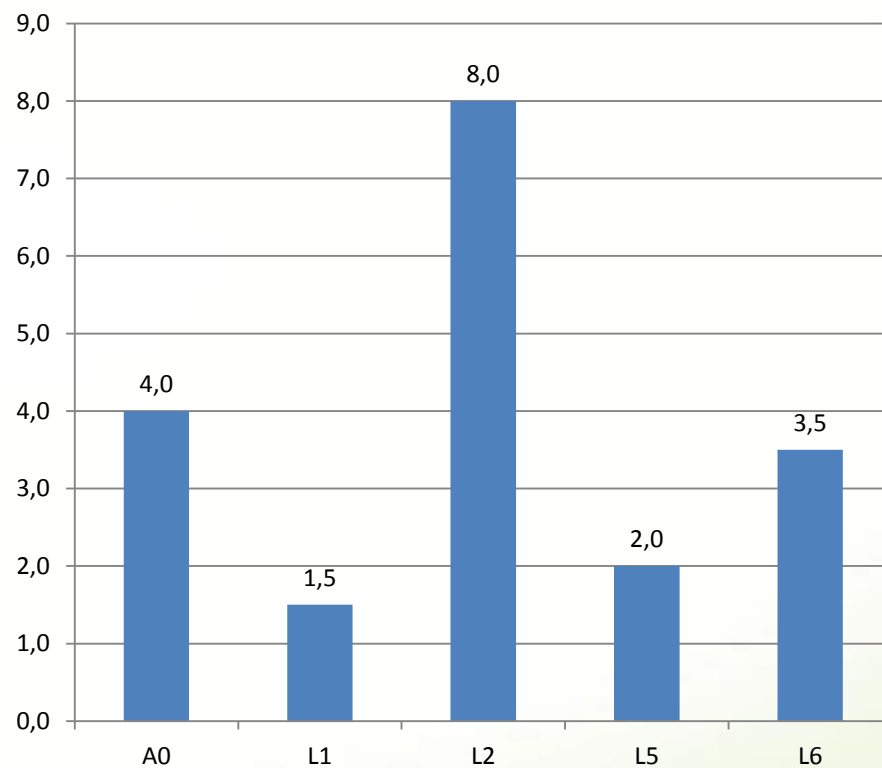
Campus Sabará - Bacharelado em Sistemas de Informação



APROVEITAMENTO DA NOTA DO ENEM

Campus Sabará - Tecnologia em Logística

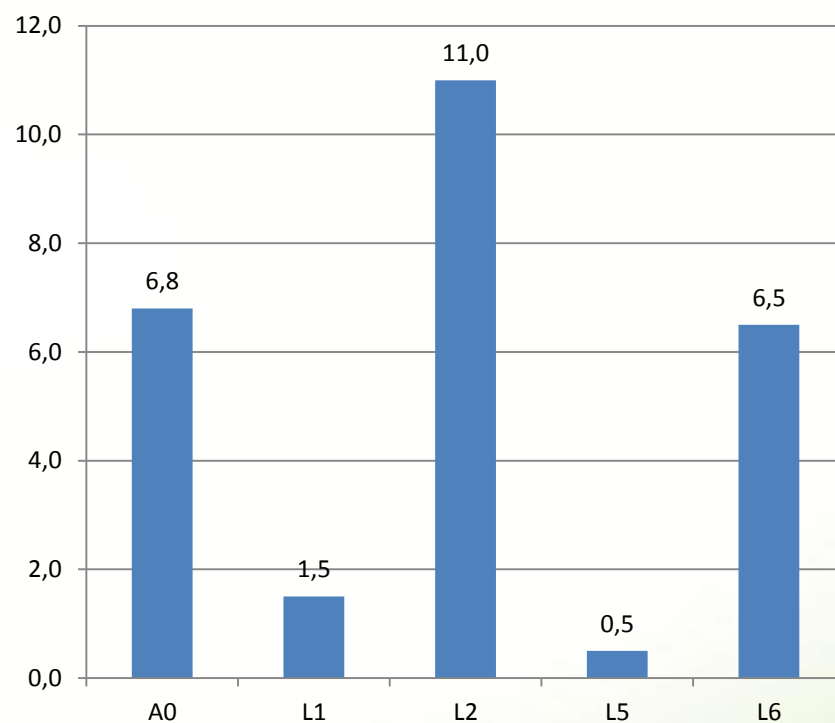
Campus Sabará - Tecnologia em Logística			
MODALIDADE DE VAGA	CANDIDATOS	VAGAS	CXV
A0	40	10	4,0
L1	3	2	1,5
L2	16	2	8,0
L5	4	2	2,0
L6	7	2	3,5



APROVEITAMENTO DA NOTA DO ENEM

Campus Sabará - Tecnologia em Processos Gerenciais			
MODALIDADE DE VAGA	CANDIDATOS	VAGAS	CXV
A0	68	10	6,8
L1	3	2	1,5
L2	22	2	11,0
L5	1	2	0,5
L6	13	2	6,5

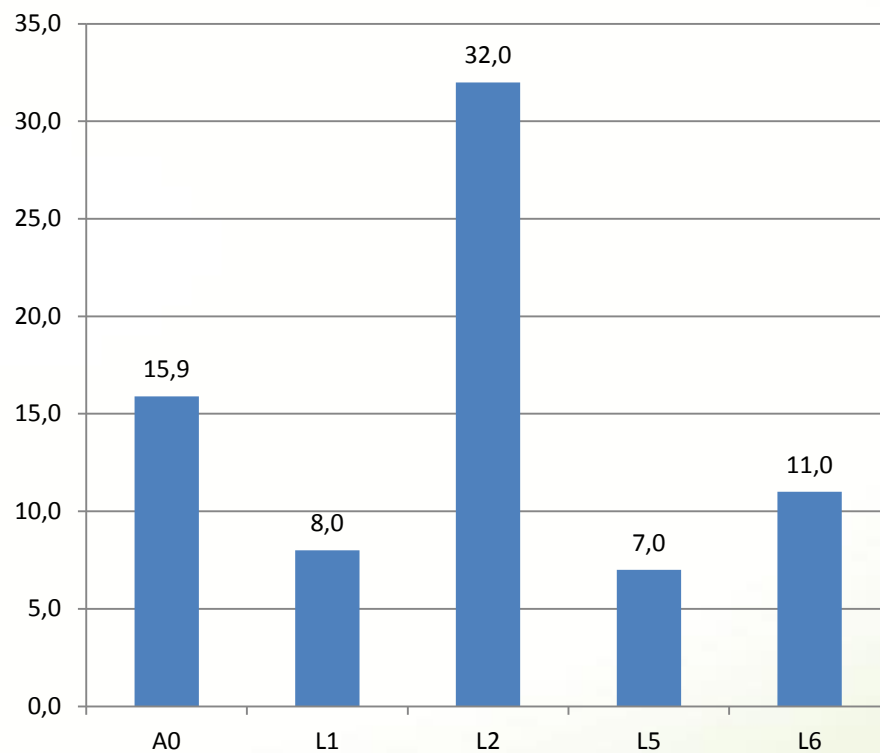
Campus Sabará - Tecnologia em Processos Gerenciais



APROVEITAMENTO DA NOTA DO ENEM

Campus Santa Luzia - Bacharelado em Arquitetura e Urbanismo

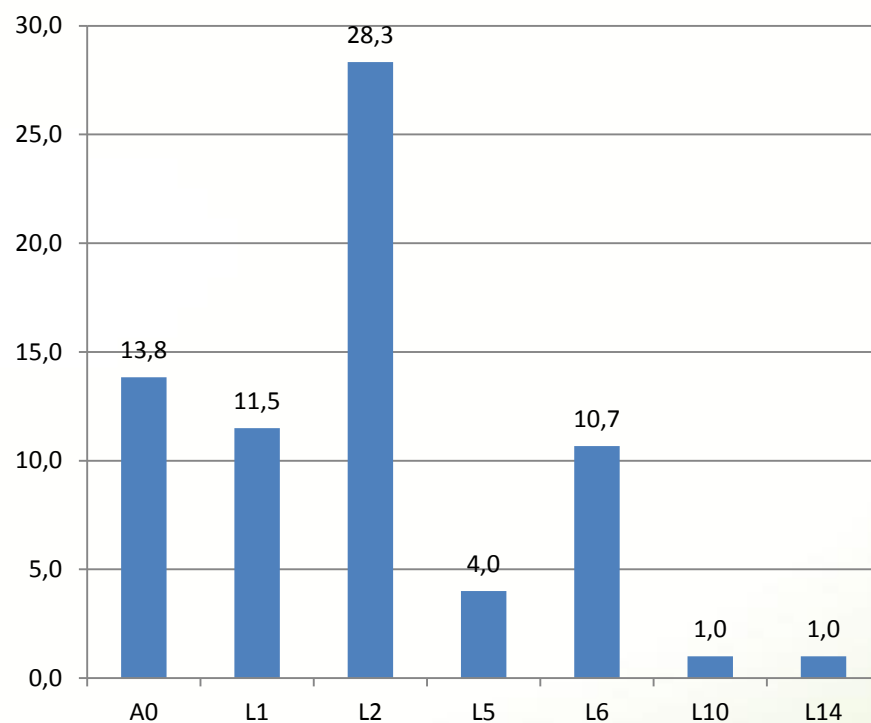
Campus Santa Luzia - Bacharelado em Arquitetura e Urbanismo			
MODALIDADE DE VAGA	CANDIDATOS	VAGAS	CXV
A0	159	10	15,9
L1	16	2	8,0
L2	64	2	32,0
L5	14	2	7,0
L6	22	2	11,0



APROVEITAMENTO DA NOTA DO ENEM

Campus Santa Luzia - Bacharelado em Engenharia Civil

Campus Santa Luzia - Bacharelado em Engenharia Civil			
MODALIDADE DE VAGA	CANIDATOS	VAGAS	CXV
A0	166	12	13,8
L1	23	2	11,5
L2	85	3	28,3
L5	8	2	4,0
L6	32	3	10,7
L10	1	1	1,0
L14	1	1	1,0

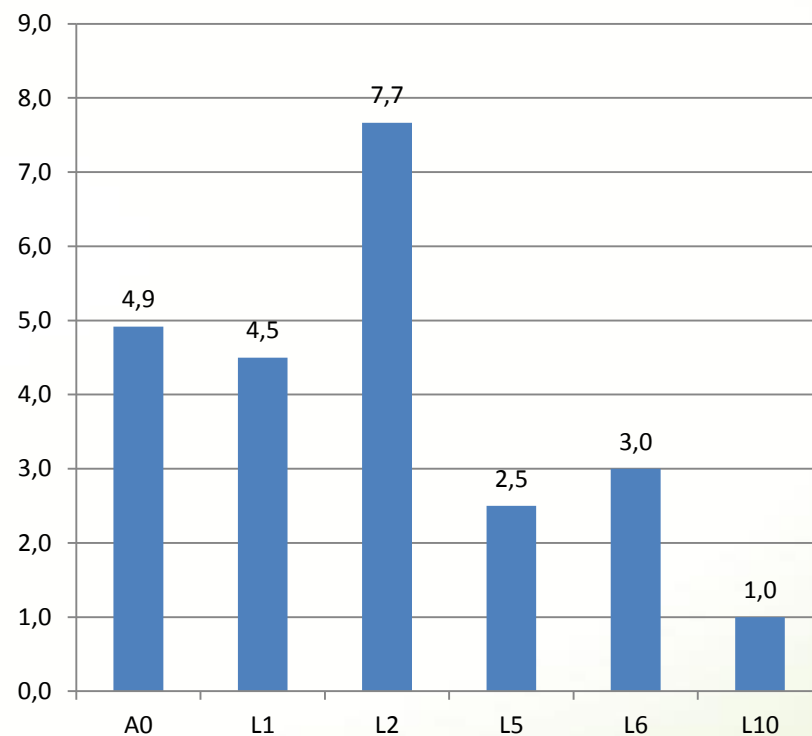


APROVEITAMENTO DA NOTA DO ENEM

Campus Santa Luzia - Tecnologia em Design de Interiores

MODALIDADE DE VAGA	CANIDATOS	VAGAS	CXV
A0	59	12	4,9
L1	9	2	4,5
L2	23	3	7,7
L5	5	2	2,5
L6	9	3	3,0
L10	1	1	1,0

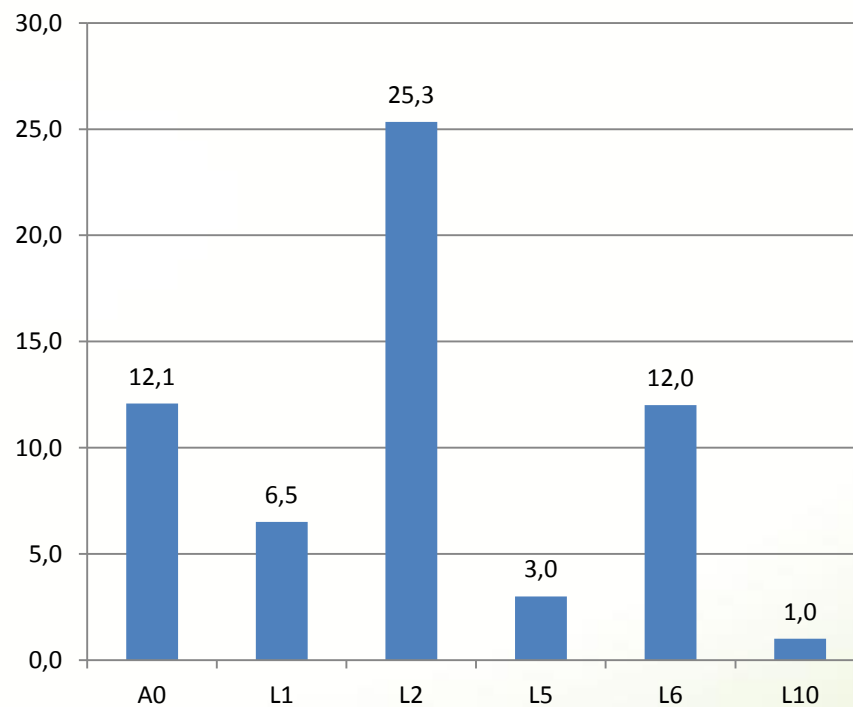
Campus Santa Luzia - Tecnologia em Design de Interiores



APROVEITAMENTO DA NOTA DO ENEM

Campus São João Evangelista - Bacharelado em Administração

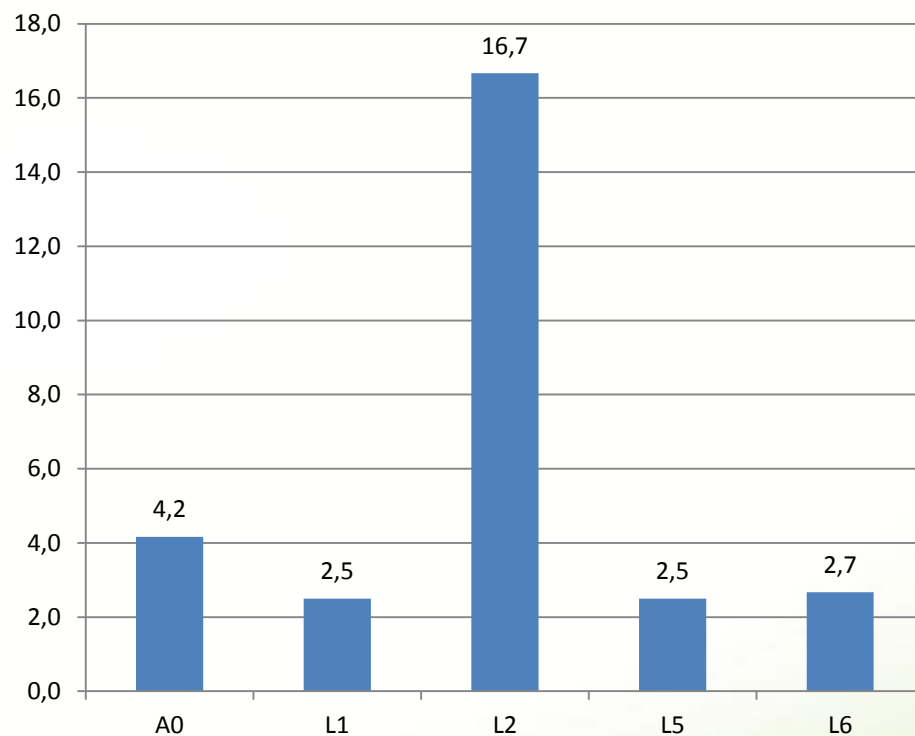
Campus São João Evangelista - Bacharelado em Administração			
MODALIDADE DE VAGA	CANIDATOS	VAGAS	CXV
A0	145	12	12,1
L1	13	2	6,5
L2	76	3	25,3
L5	6	2	3,0
L6	36	3	12,0
L10	1	1	1,0



APROVEITAMENTO DA NOTA DO ENEM

Campus São João Evangelista - Bacharelado em Agronomia

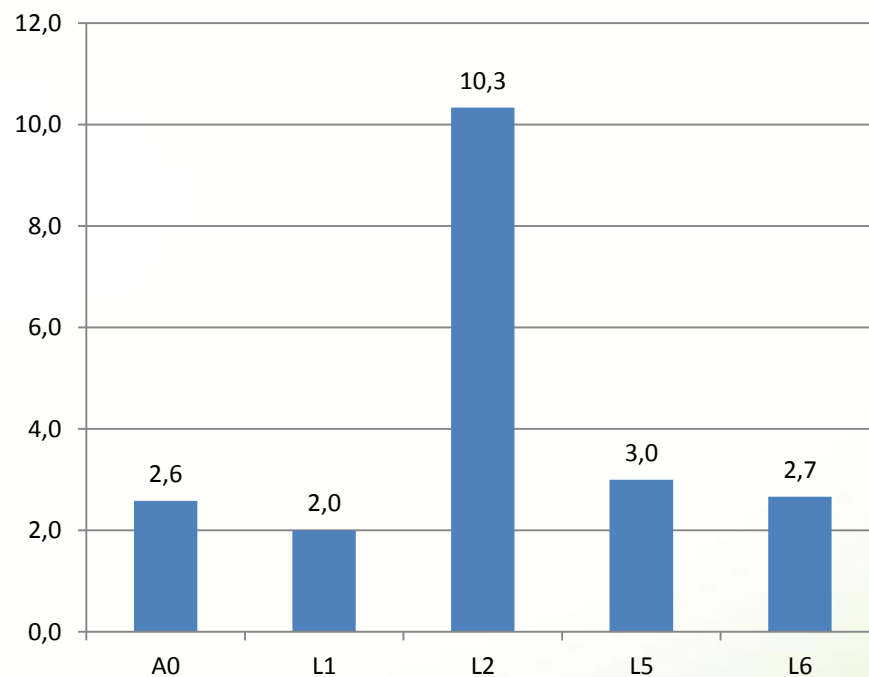
Campus São João Evangelista - Bacharelado em Agronomia			
MODALIDADE DE VAGA	CANIDATOS	VAGAS	CXV
A0	50	12	4,2
L1	5	2	2,5
L2	50	3	16,7
L5	5	2	2,5
L6	8	3	2,7



APROVEITAMENTO DA NOTA DO ENEM

Campus São João Evangelista - Bacharelado em Engenharia Florestal

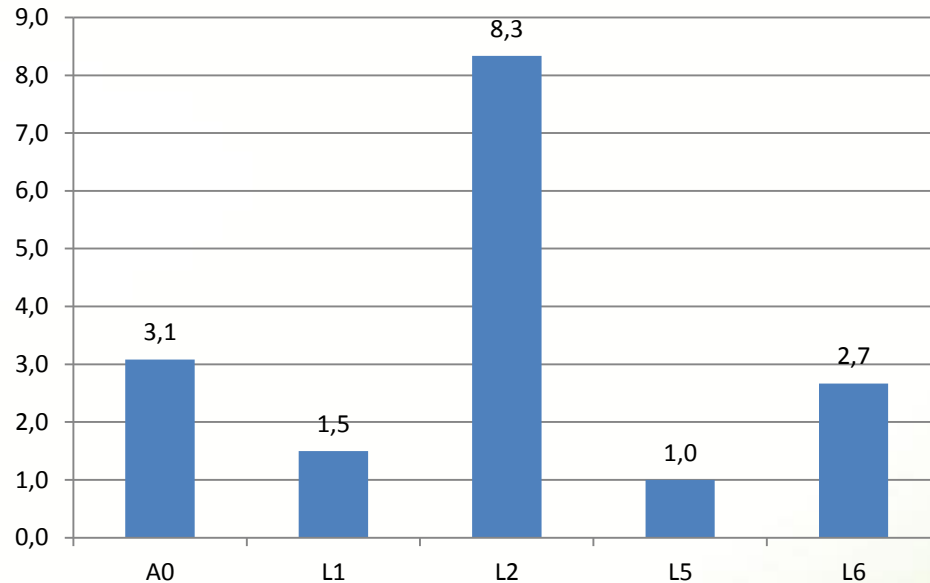
Campus São João Evangelista - Bacharelado em Engenharia Florestal			
MODALIDADE DE VAGA	CANIDATOS	VAGAS	CXV
A0	31	12	2,6
L1	4	2	2,0
L2	31	3	10,3
L5	6	2	3,0
L6	8	3	2,7



APROVEITAMENTO DA NOTA DO ENEM

Campus São João Evangelista - Bacharelado em Sistema de Informação

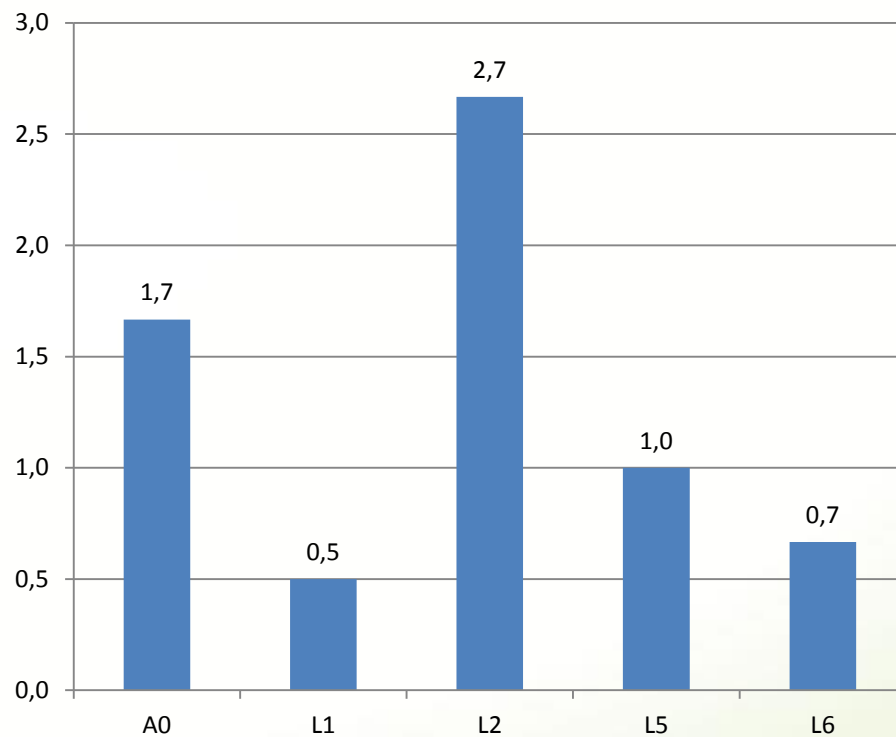
Campus São João Evangelista - Bacharelado em Sistema de Informação			
MODALIDADE DE VAGA	CANIDATOS	VAGAS	CXV
A0	37	12	3,1
L1	3	2	1,5
L2	25	3	8,3
L5	2	2	1,0
L6	8	3	2,7



APROVEITAMENTO DA NOTA DO ENEM

Campus São João Evangelista - Licenciatura em Matemática

Campus São João Evangelista - Licenciatura em Matemática			
MODALIDADE DE VAGA	CANIDATOS	VAGAS	CXV
A0	20	12	1,7
L1	1	2	0,5
L2	8	3	2,7
L5	2	2	1,0
L6	2	3	0,7

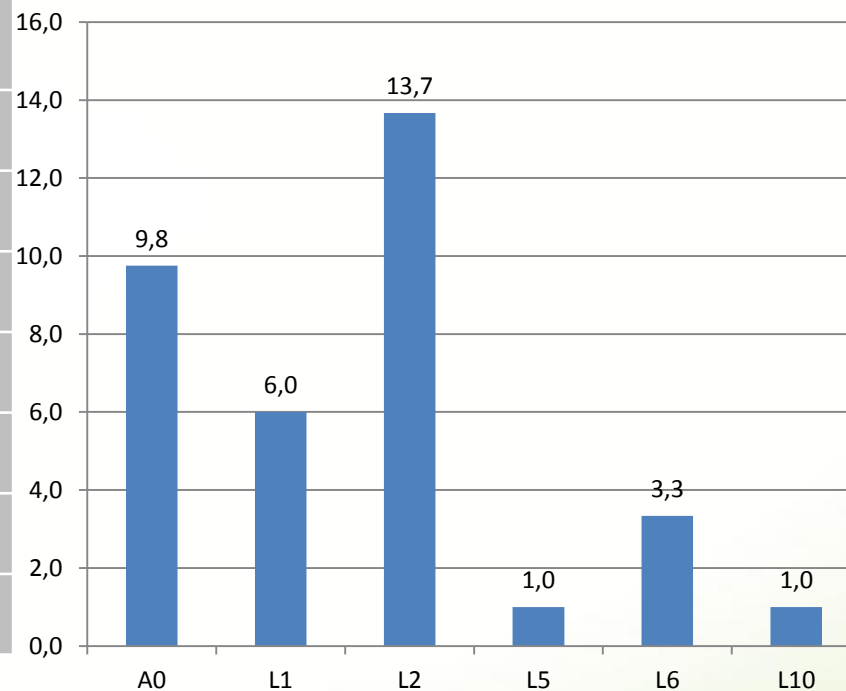


APROVEITAMENTO DA NOTA DO ENEM

Governador Valadares - Bacharelado em Engenharia Ambiental e Sanitária

Governador Valadares - Bacharelado em Engenharia Ambiental e Sanitária

MODALIDADE DE VAGA	CANIDATOS	VAGAS	CXV
A0	117	12	9,8
L1	12	2	6,0
L2	41	3	13,7
L5	2	2	1,0
L6	10	3	3,3
L10	1	1	1,0

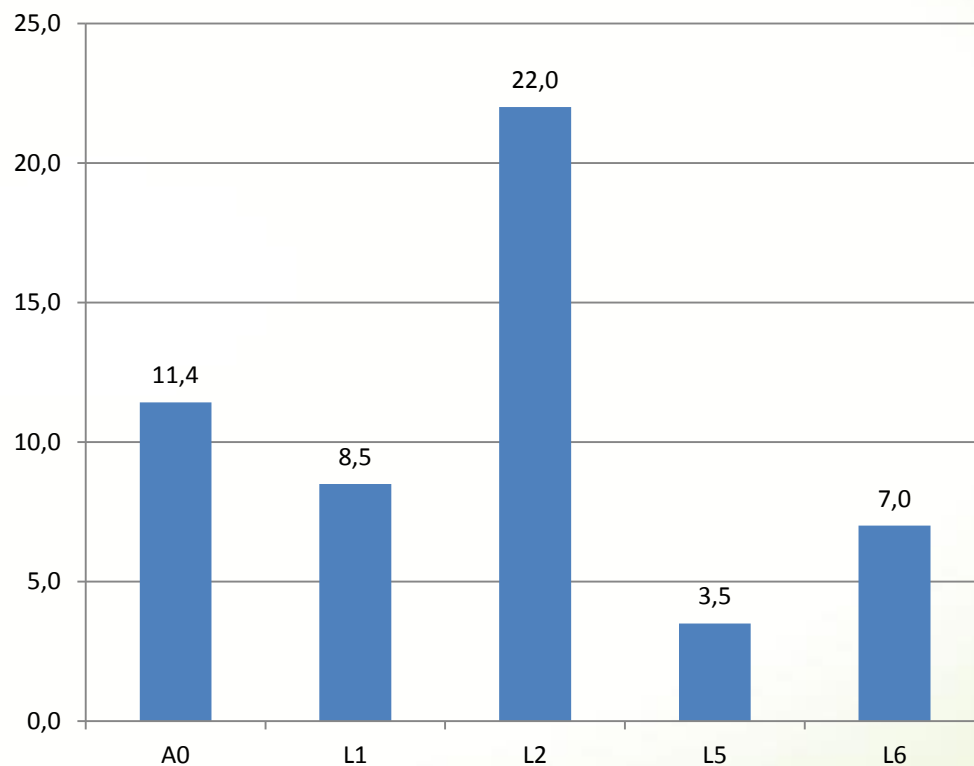


APROVEITAMENTO DA NOTA DO ENEM

Governador Valadares - Bacharelado em Engenharia de Produção

MODALIDADE DE VAGA	CANIDATOS	VAGAS	CXV
A0	137	12	11,4
L1	17	2	8,5
L2	66	3	22,0
L5	7	2	3,5
L6	21	3	7,0

Governador Valadares - Bacharelado em Engenharia de Produção

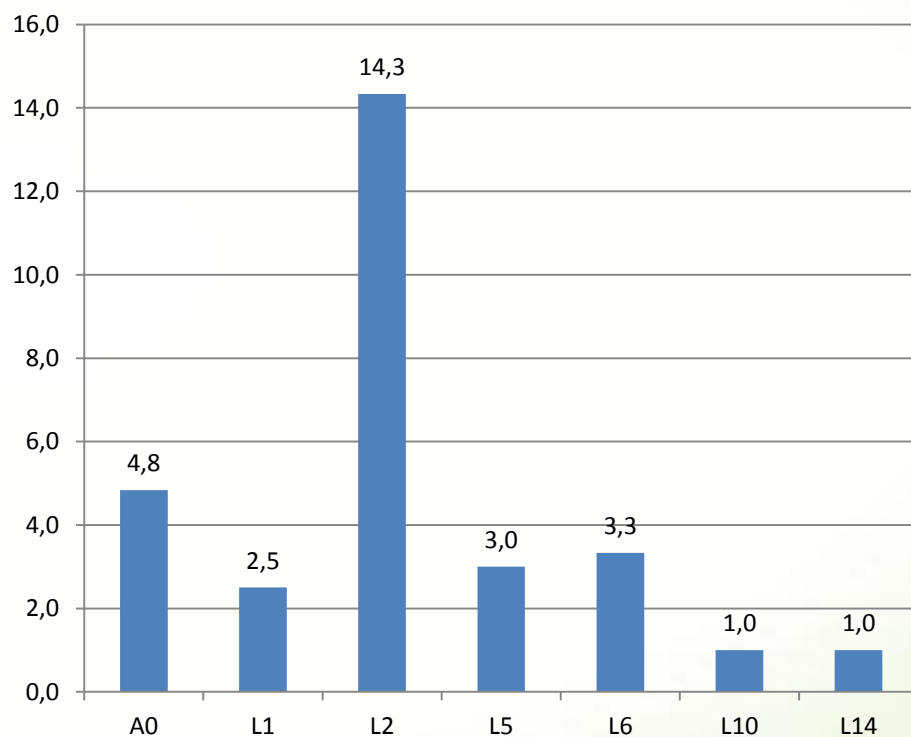


APROVEITAMENTO DA NOTA DO ENEM

Governador Valadares - Tecnologia em Gestão Ambiental

MODALIDADE DE VAGA	CANIDATOS	VAGAS	CXV
A0	58	12	4,8
L1	5	2	2,5
L2	43	3	14,3
L5	6	2	3,0
L6	10	3	3,3
L10	1	1	1,0
L14	1	1	1,0

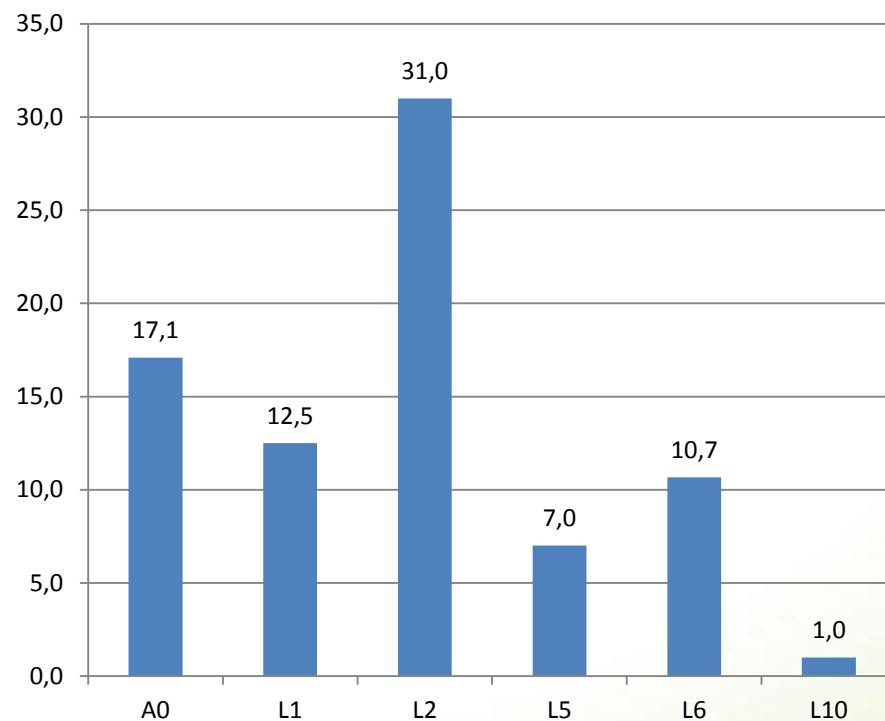
Governador Valadares - Tecnologia em Gestão Ambiental



APROVEITAMENTO DA NOTA DO ENEM

Ipatinga - Bacharelado em Engenharia Elétrica

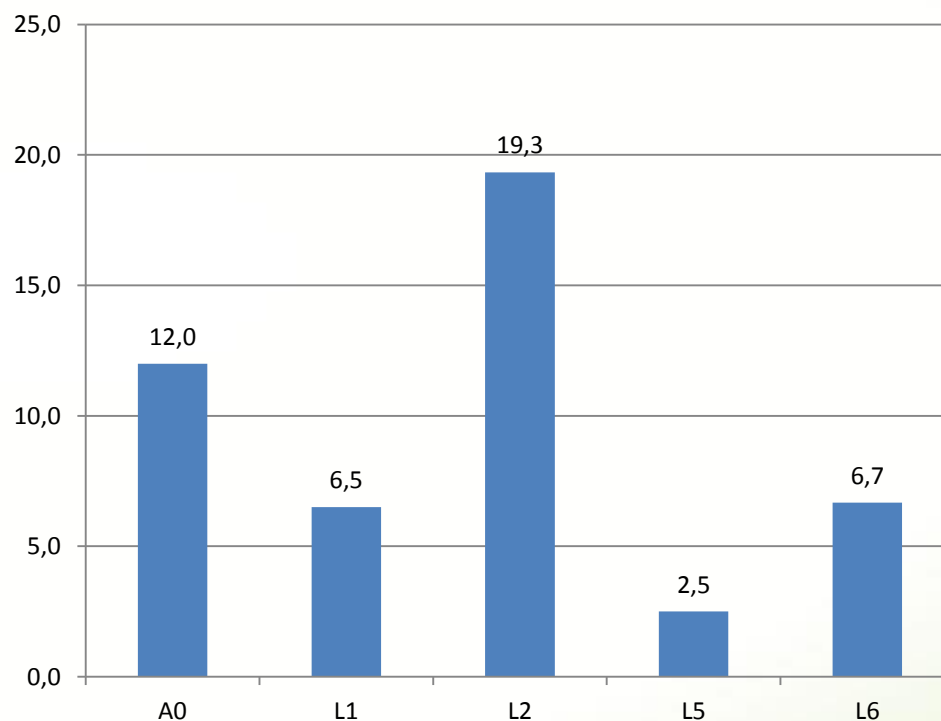
Ipatinga - Bacharelado em Engenharia Elétrica			
MODALIDADE DE VAGA	CANIDATOS	VAGAS	CXV
A0	205	12	17,1
L1	25	2	12,5
L2	93	3	31,0
L5	14	2	7,0
L6	32	3	10,7
L10	1	1	1,0



APROVEITAMENTO DA NOTA DO ENEM

Ribeirão das Neves - Bacharelado em Administração

Ribeirão das Neves - Bacharelado em Administração			
MODALIDADE DE VAGA	CANIDATOS	VAGAS	CXV
A0	144	12	12,0
L1	13	2	6,5
L2	58	3	19,3
L5	5	2	2,5
L6	20	3	6,7



APROVEITAMENTO DA NOTA DO ENEM

Ribeirão das Neves - Tecnologia em Processos Gerenciais

Ribeirão das Neves - Tecnologia em Processos Gerenciais			
MODALIDADE DE VAGA	CANIDATOS	VAGAS	CXV
A0	92	12	7,7
L1	9	2	4,5
L2	34	3	11,3
L5	0	2	0,0
L6	13	3	4,3
L10	1	1	1,0

