

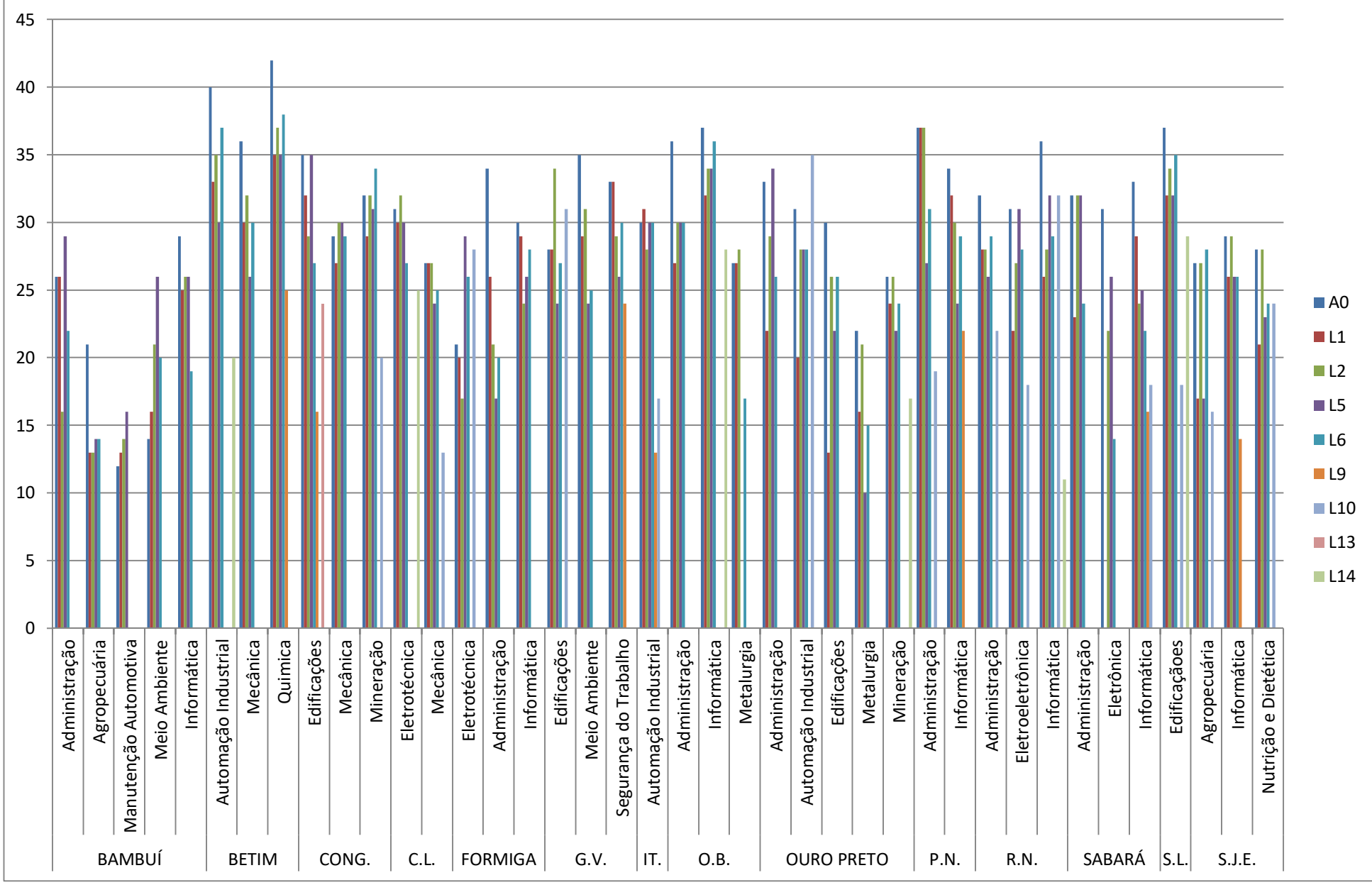
**NOTAS DE CORTE CURSOS TÉCNICOS INTEGRADOS**

CAMPUS	CURSO	A0	L1	L2	L5	L6	L9	L10	L13	L14
<b>BAMBUÍ</b>	Administração	26	26	16	29	22	*	*	*	*
	Agropecuária	21	13	13	14	14	*	*	*	*
	Manutenção Automotiva	12	13	14	16	*	*	*	*	*
	Meio Ambiente	14	16	21	26	20	*	*	*	*
	Informática	29	25	26	26	19	*	*	*	*
<b>BETIM</b>	Automação Industrial	40	33	35	30	37	*	*	*	20
	Mecânica	36	30	32	26	30	*	*	*	*
	Química	42	35	37	35	38	25	*	*	*
<b>CONG.</b>	Edificações	35	32	29	35	27	16	*	24	*
	Mecânica	29	27	30	30	29	*	*	*	*
	Mineração	32	29	32	31	34	*	20	*	*
<b>C.L.</b>	Eletrotécnica	31	30	32	30	27	*	*	*	25
	Mecânica	27	27	27	24	25	*	13	*	*
<b>FORMIGA</b>	Eletrotécnica	21	20	17	29	26	*	28	*	*
	Administração	34	26	21	17	20	*	*	*	*
	Informática	30	29	24	26	28	*	*	*	*
<b>G.V.</b>	Edificações	28	28	34	24	27	*	31	*	*
	Meio Ambiente	35	29	31	24	25	*	*	*	*
	Segurança do Trabalho	33	33	29	26	30	24	*	*	*
<b>IT.</b>	Automação Industrial	30	31	28	30	30	13	17	*	*
<b>O.B.</b>	Administração	36	27	30	30	30	*	*	*	*
	Informática	37	32	34	34	36	*	*	*	28
	Metalurgia	27	27	28	*	17	*	*	*	*
<b>OURO PRETO</b>	Administração	33	22	29	34	26	*	*	*	*
	Automação Industrial	31	20	28	28	28	*	35	*	*
	Edificações	30	13	26	22	26	*	*	*	*
	Metalurgia	22	16	21	10	15	*	*	*	*
	Mineração	26	24	26	22	24	*	*	*	17
<b>P.N.</b>	Administração	37	37	37	27	31	*	19	*	*
	Informática	34	32	30	24	29	22	*	*	*

<b>R.N.</b>	Administração	32	28	28	26	29	*	22	*	*
	Eletroeletrônica	31	22	27	31	28	*	18	*	*
	Informática	36	26	28	32	29	*	32	*	11
<b>SABARÁ</b>	Administração	32	23	32	32	24	*	*	*	*
	Eletrônica	31	*	22	26	14	*	*	*	*
	Informática	33	29	24	25	22	16	18	*	*
<b>S.L.</b>	Edificações	37	32	34	32	35	*	18	*	29
<b>S.J.E.</b>	Agropecuária	27	17	27	17	28	*	16	*	*
	Informática	29	26	29	26	26	14	*	*	*
	Nutrição e Dietética	28	21	28	23	24	*	24	*	*
<b>MÉDIA GERAL</b>		<b>30</b>	<b>26</b>	<b>27</b>	<b>26</b>	<b>26</b>	<b>19</b>	<b>22</b>	<b>24</b>	<b>22</b>

\* Não houve candidatos inscritos

<b>CAMPUS IFMG</b>	
CONG.	Congonhas
C.L.	Conselheiro Lafaiete
G.V.	Governador Valadares
I.T.	Itabirito
O.B.	Ouro Branco
P.N.	Ponte Nova
R.N.	Ribeirão das Neves
S.L.	Santa Luzia
S.J.E.	São João Evangelista



## MODALIDADES DE VAGA

**L1.** Candidatos com renda familiar bruta per capita igual ou inferior a 1,5 salário mínimo que tenham cursado integralmente o ensino fundamental ou médio, conforme o caso, em escolas públicas;

**L2.** Candidatos autodeclarados pretos, pardos ou indígenas, com renda familiar bruta por pessoa da família igual ou inferior a 1,5 salário mínimo e que tenham cursado integralmente o ensino fundamental ou médio, conforme o caso, em escolas públicas;

**L5.** Candidatos que, independentemente da renda, tenham cursado integralmente o ensino fundamental ou médio, conforme o caso, em escolas públicas;

**L6.** Candidatos autodeclarados pretos, pardos ou indígenas que, independentemente da renda, tenham cursado integralmente o ensino fundamental ou médio, conforme o caso, em escolas públicas;

**L9.** Candidatos com deficiência que tenham renda familiar bruta per capita igual ou inferior a 1,5 salário mínimo e que tenham cursado integralmente ensino fundamental ou médio, conforme o caso, em escolas públicas;

**L10.** Candidatos com deficiência autodeclarados pretos, pardos ou indígenas, que tenham renda familiar bruta per capita igual ou inferior a 1,5 salário mínimo e que tenham cursado integralmente ensino fundamental ou médio, conforme o caso, em escolas públicas;

**L13.** Candidatos com deficiência que, independentemente da renda, tenham cursado integralmente ensino fundamental ou médio, conforme o caso, em escolas públicas;

**L14.** Candidatos com deficiência autodeclarados pretos, pardos ou indígenas que, independentemente da renda, tenham cursado integralmente ensino fundamental ou médio, conforme o caso, em escolas públicas.

**A0.** As demais vagas (Ampla Concorrência) serão destinadas aos candidatos que não se enquadrarem em nenhum dos grupos acima ou que não optarem pelas vagas reservadas.