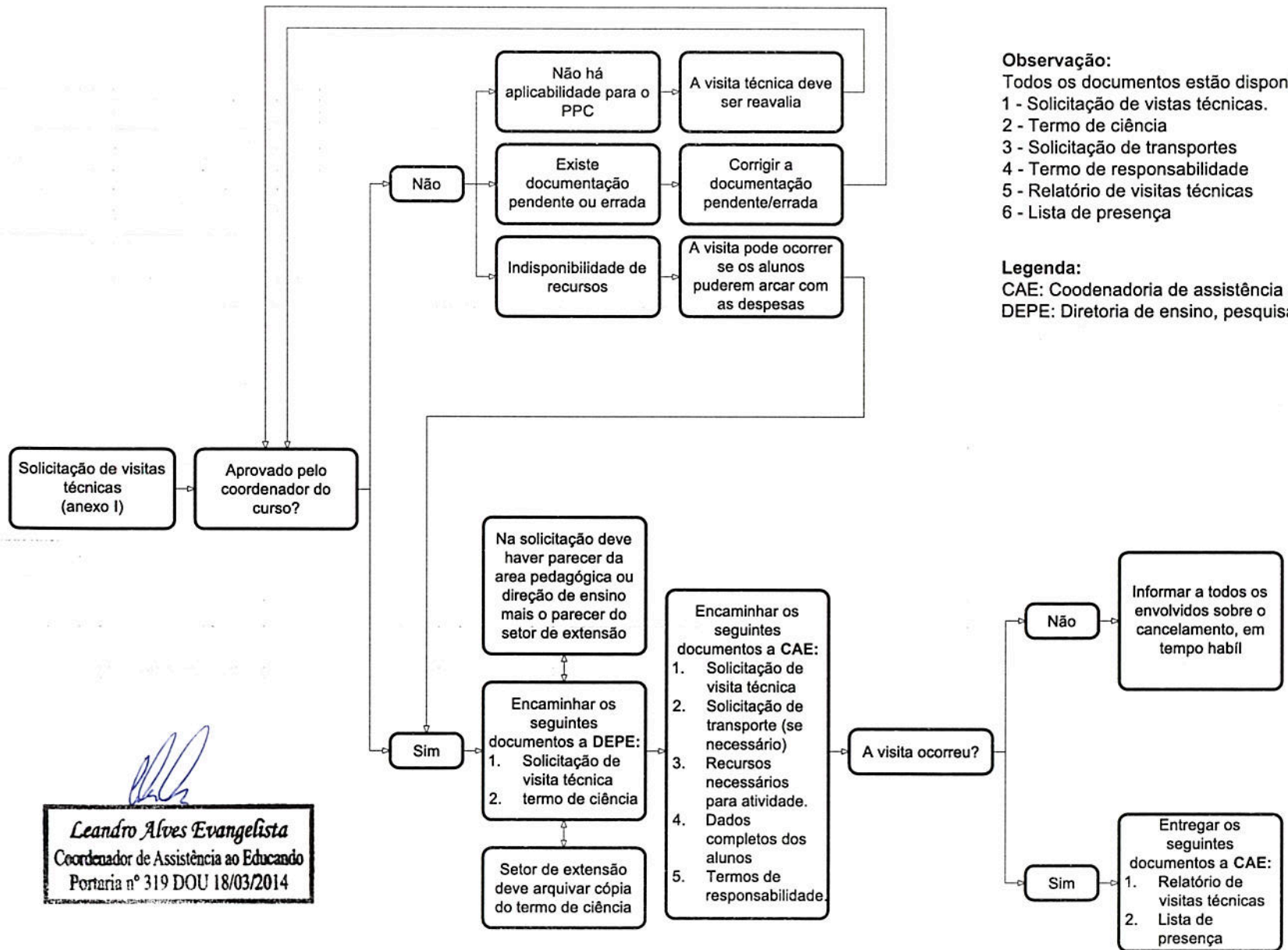


# Fluxo para visitas técnicas

## Instituto Federal de Minas Gerais - Santa Luzia



**Observação:**

Todos os documentos estão disponibilizados no site do campus

- 1 - Solicitação de vistas técnicas.
- 2 - Termo de ciência
- 3 - Solicitação de transportes
- 4 - Termo de responsabilidade
- 5 - Relatório de visitas técnicas
- 6 - Lista de presença

**Legenda:**

CAE: Coodenadoria de assistência ao educando  
 DEPE: Diretoria de ensino, pesquisa e extensão

*Leandro Alves Evangelista*  
**Leandro Alves Evangelista**  
 Coordenador de Assistência ao Educando  
 Portaria nº 319 DOU 18/03/2014